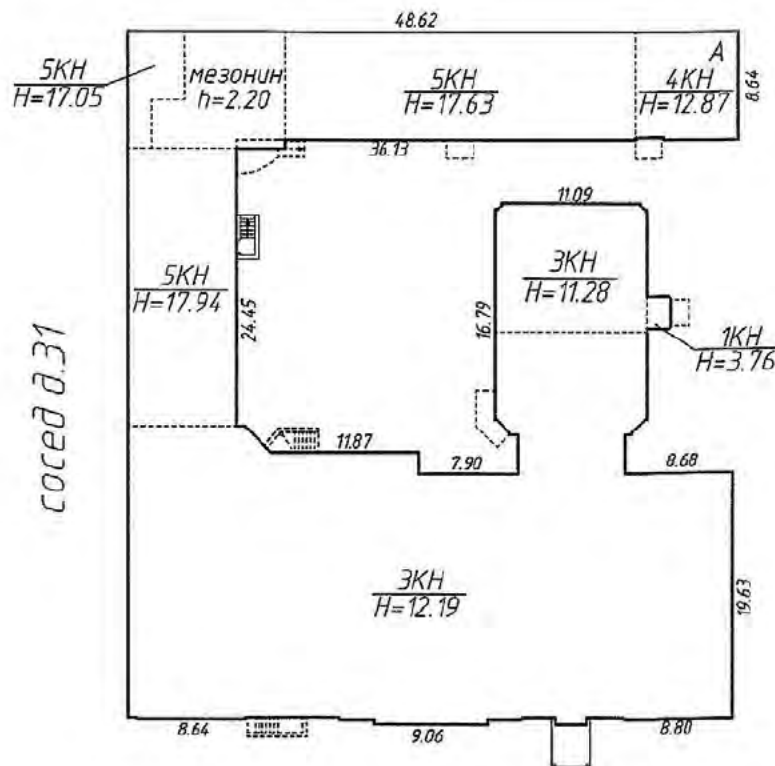


- Технический паспорт на нежилое здание от 09.02.2013 г.

<b>Муниципальное унитарное предприятие</b>	
<b>«Бюро технической инвентаризации Ломоносовского муниципального района»</b>	
<b>Санкт-Петербургский филиал</b>	
<b>ТЕХНИЧЕСКИЙ ПАСПОРТ</b>	
на	<b><i>нежилое здание</i></b> (вид объекта учета)
	<b><i>здание для современного использования под культурно-просветительские и административно-деловые функции</i></b> (наименование объекта учета)
город	<u><i>Санкт-Петербург</i></u>
район	<u><i>Центральный</i></u>
улица	<u><i>Чайковского</i></u>
дом	<u><i>29</i></u>
корпус	<u><i>-</i></u>
литера	<u><i>«А»</i></u>
Квартал №	
Инвентарный № <u><i>78:18:001</i></u>	

Ситуационный план здания по адресу:  
г. Санкт-Петербург, улица Чайковского, дом 29, литера А



сосед д.31

улица Чайковского

Масштаб 1:500

### I. Регистрация права собственности

(реестровый № \_\_\_\_\_)

Фонд \_\_\_\_\_

Дата записи	Полное наименование учреждения, предприятия или организации	Документы, устанавливающие право собственности с указанием кем, когда и за каким номером выданы	Долевое участие при общей собственности	Подпись, являющаяся свидетельством исполнения обязанности записи

### II. Экспликация земельного участка -- кв.м

По документам	Площадь участка		Незастроенная площадь			
	Фактически	Застроенная	Замощенная	Озелененная	Прочая	
		1 891,6*				

\*) в т.ч. площадь крылец - 16,5 кв.м

### III. Благоустройство здания -- кв.м

Волопровод	Канализация	Отопление						Централизованное горячее водоснабжение	Ванны, душ			Газоснабжение		Лифты -		
		от ТЭЦ	от групповой (квартирной) котельной	от собственной котельной	от АГВ	печное			с централизованным горячим водоснабжением	с газ. колонками	централизованное	индивидуальное	Электроснабжение	пассажирские	грузовые	общая площадь объекта
5 120,4	5 120,4	5 120,4					5 120,4						5 120,4	1 шт.		5 120,4





**VI. Описание конструктивных элементов здания и определение износа**

Литера А Год реконструкции 2013 Число этажей 1-3-4-5, кроме того  
 Группа капитальности III Вид внутренней отделки повышенный мезонин

№№ п.п.	Наименование конструктивных элементов	Описание конструктивных элементов (материал, конструкция, отделка и проч.)	техническое состояние (осадки, трещины, гниль и т.п.)	Удельный вес по табл.	Попр. к уд. весу в %	Удельный вес с поправ.	Износ в %	Прочн. износ к строению	Тск.изм.	
									элемент	к строению
1	2	3	4	5	6	7	8	9	10	11
1	Фундамент	ленточные бутовые	отдельные глубокие трещины	4		4	25	1,00		
1	а) стены и их наружная отделка	кирпичные оштукатуренные с окраской	выветривание швов, ослабление кирпичной кладки стен	26		26	20	5,20		
	б) перегородки	кирпичные, гипсокартонные по металлическому каркасу								
3	чердачные	деревянные и стальные балки с утеплителем	трещины в плитах	9		9	20	1,80		
	междуэтажные									
	надподвальные									
4	Крыша	металлическая		6		6				
5	Полы	бетонные, керамическая плитка, паркет		10		10				
6	оконные	металлопластиковые с двойными стеклопакетами		12		12				
	дверные	металлические, филенчатые, щитовые								
7	Внутренняя отделка	штукатурка, водоэмульсионная и масляная окраска, облицовка керамической плиткой		7		7				
8	санитарно и электротехнич. устройства	отопление	от ТЭЦ	14,5		22,3				
		водопровод	от городской сети							
		канализация	сброс в городскую сеть							
		горячее водоснабжение	централизованное							
		ванны	-							
		электроосвещение	скрытая проводка							
		радио	от городской сети							
		телефон	от городской сети							
		вентиляция	приточно-вытяжная							
		лифты	пассажирский							
		сигнализац.	пожарная, охранная							
телевидение	-									
газоснабжение	-									
9	Прочие работы	ле/бетонные марши и площадки, крыльца, отмостка		11,5		11,5	15	1,73		

Итого: 100 x 107,8 x 9,73

Процент износа, приведенный к 100 по формуле:  $\frac{\text{процент износа (гр.9)} * 100}{\text{удельный вес(гр.7)}} = 9 \%$

### VII. Описание конструктивных элементов здания и определение износа

Литера \_\_\_\_\_ Год постройки \_\_\_\_\_ Число этажей \_\_\_\_\_  
 Группа капитальности \_\_\_\_\_ Вид внутренней отделки \_\_\_\_\_

№ п/п	Наименование конструктивных элементов	Описание конструктивных элементов (материал, конструкция, отделка и пр.)	техническое состояние (осадки, трещины, гиль и т.п.)	Удельн. вес по табл.	Попр. к уд. весу в %	Удельн. вес с погр.	Износ в %	Проц. износа к состоянию	Тех.п
									Износ в %
1	2	3	4	5	6	7	8	9	10
1	Фундамент								
1	а) стены и их наружная отделка								
	б) перегородки								
3	перекрытия	чердачные							
		междуэтажные							
		надподвальные							
4	Крыша								
5	Полы								
6	проемы	оконные							
		дверные							
7	Внутренняя отделка								
8	санитарно и электротехн. устройства	отопление							
		водопровод							
		канализация							
		горячее водоснабжение							
		ванны							
		электроосвещение							
		радио							
		телефон							
		вентиляция							
		лифты							
		сигнализац.							
		кондиционер							
газоснабжение									
9	Прочие работы								

Итого: 100 X X

Процент износа, приведенный к 100 по формуле:  $\frac{\text{процент износа (гр.9)} * 100}{\text{удельный вес (гр.7)}} = \%$



### VIII. Описание конструктивных элементов здания и определение износа

Литера \_\_\_\_\_ Год постройки \_\_\_\_\_ Число этажей \_\_\_\_\_  
 Группа капитальности \_\_\_\_\_ Вид внутренней отделки \_\_\_\_\_

№№ п.п.	Наименование конструктивных элементов	Описание конструктивных элементов (материал, конструкция, отделка и проч.)	техническое состояние (осадки, трещины, гниль и т.п.)	Удельный вес по табл.	Попр. к уд. весу в %	Удельный вес с погр.	Прот. износа к строению	Тек. изм.	
								элемент	к строению
1	2	3	4	5	6	7	9	10	11
1	Фундамент								
1	а) стены и их наружная отделка								
	б) перегородки								
3	перекрытия	чердачные							
		междуэтажные							
		надподвальные							
4	Крыша								
5	Полы								
6	проемы	оконные							
		дверные							
7	Внутренняя отделка								
8	санитарно и электротехнич. устройства	отопление							
		водопровод							
		канализация							
		горячее водоснабжение							
		ванны							
		электроосвещение							
		радио							
		телефон							
		вентиляция							
		лифты							
		сигнализация							
		телевидение							
газоснабжение									
9	Прочие работы								

Итого: 100 X

Процент износа, приведенный к 100 по формуле:  $\frac{\text{процент износа (гр.9)} * 100}{\text{удельный вес(гр.7)}} = \%$

**IX. Техническое описание пристроек и других частей здания**

Наименование конструктивных элементов		Удельный вес по таблице			Удельный вес с поправками				Удельный вес по таблице			Удельный вес с поправками		
		таблице	поправки	поправки	таблице	поправки	поправки		таблице	поправки	поправки			
Фундаменты														
Стены и перегородки														
Перекрытия														
Крыша														
Полы														
Проемы														
Отделочные работы														
Электроосвещение														
Прочие работы														
Итого:					100	X			100	X			100	X

Износ %

Наименование конструктивных элементов		Удельный вес по таблице			Удельный вес с поправками				Удельный вес по таблице			Удельный вес с поправками		
		таблице	поправки	поправки	таблице	поправки	поправки		таблице	поправки	поправки			
Фундаменты														
Стены и перегородки														
Перекрытия														
Крыша														
Полы														
Проемы														
Отделочные работы														
Электроосвещение														
Прочие работы														
Итого:					100	X							100	X

Износ

**X. Исчисление восстановительной и действительной стоимости здания и его частей**

Литер по плану	Наименование зданий и его частей	№ сборки	№ таблицы	единица измерения	Стоимость измерителя по таблице	Поправки к стоимости (коэффициенты) на:						Стоимость измерителя с поправками	количество (объем-куб.м., площадь - кв.м.)	Восстановительная стоимость в руб.	% износа	Действительная стоимость в руб.
						удельный вес	группу капитальности	на высоту	на превышение объема	на отсутствие технологии	на не этажность					
1	2	3	4	5	6	7	8	9	10	11	12	13	14	15	16	17
A	1-3-4-5 эт. здание	4	536	м <sup>2</sup>	28,8	1,08	0,86					26,78	10 000	267 800	9	243 000
	свыше 10 000 м <sup>3</sup>	4	536	м <sup>3</sup>	28,8	1,08	0,86	0,95				25,34	16 406	415 728	9	378 000
<b>Итого:</b>													683 528		622 000	
<b>Стоимость в ценах 2013 года с учетом коэффициента K=147,95</b>													101 127 968	9	92 020 000	







Прошито и пронумеровано  
7 (семь) листа (ов)

« 09 » 02 2013

Подпись \_\_\_\_\_

