

ГБУ Московское городское бюро технической инвентаризации

Первое территориальное управление

Адрес: 115280, г. Москва, 1-й Автозаводский проезд, д. 4, корп. 1

Телефон: 8 (495) 710-20-00, 8 (495) 710-03-60

к заказу 74 34 302451 от 27.10.2017 г.



ЭКСПЛИКАЦИЯ К ПОЭТАЖНОМУ ПЛАНУ ЗДАНИЯ (СТРОЕНИЯ)

Адрес (иное описание местоположения):
город Москва, Никольская улица, дом 25

ГБУ МосгорБТИ
Архивное управление
Архивная копия

стр. 1

Помещение № I Тип: Нежилое

ф.25

Этаж	№№ комнат	Характеристики комнат и помещений	Площадь общая, кв.м.		Площадь помещений вспомогательного использования (с коэф.), кв.м.			Высота, см.	Примечание
			всего	в том числе		в том числе			
				основн.	вспом.	лоджий	балконов		прочих
подвал	1	помещение специальное	13,4		13,4				торгов. 20.11.2017 г.
	2	помещение техническое	2,6		2,6				торгов. 20.11.2017 г.
	3	помещение техническое	2,6		2,6				торгов. 20.11.2017 г.
	4	помещение подсобное	27,0		27,0				торгов. 20.11.2017 г.
	4а	помещение подсобное	7,9		7,9				торгов. 20.11.2017 г.
	5	коридор	12,5		12,5				торгов. 20.11.2017 г.
	6	помещение специальное	8,1		8,1				торгов. 20.11.2017 г.
	7	помещение техническое	52,4		52,4				торгов. 20.11.2017 г.
	8	помещение техническое	2,1		2,1				торгов. 20.11.2017 г.
	9	помещение специальное	19,0		19,0				торгов. 20.11.2017 г.
	10	помещение техническое	5,3		5,3				торгов. 20.11.2017 г.
	11	помещение техническое	5,3		5,3				торгов. 20.11.2017 г.
	12	коридор	5,5		5,5				торгов. 20.11.2017 г.
	13	коридор	5,5		5,5				торгов. 20.11.2017 г.
	14	помещение техническое	18,1		18,1				торгов. 20.11.2017 г.
	15	помещение техническое	6,8		6,8				торгов. 20.11.2017 г.
	16	трансформаторная	25,2		25,2				торгов. 20.11.2017 г.
	17	трансформаторная	4,7		4,7				торгов. 20.11.2017 г.
	18	трансформаторная	3,5		3,5				торгов. 20.11.2017 г.
	19	трансформаторная	7,8		7,8				торгов. 20.11.2017 г.
	20	коридор	1,6		1,6				торгов. 20.11.2017 г.
	21	помещение техническое	14,7		14,7				торгов. 20.11.2017 г.
	22	помещение техническое	3,4		3,4				торгов. 20.11.2017 г.
23	коридор	45,1		45,1				торгов. 20.11.2017 г.	

Адрес (иное описание местоположения):
 город Москва, Никольская улица, дом 25

стр. 2

	24	пункт тепловой	30,8		30,8				торгов. 20.11.2017 г.
	25	тамбур	8,2		8,2				торгов. 20.11.2017 г.
	26	тамбур	2,4		2,4				торгов. 20.11.2017 г.
	27	зал торговый	197,6	197,6					торгов. 20.11.2017 г.
	27а	коридор	24,6		24,6				торгов. 20.11.2017 г.
	27б	помещение подсобное	4,6		4,6				торгов. 20.11.2017 г.
	27в	помещение подсобное	3,6		3,6				торгов. 20.11.2017 г.
	27г	помещение подсобное	4,1		4,1				торгов. 20.11.2017 г.
	27д	помещение подсобное	7,3		7,3				торгов. 20.11.2017 г.
	27е	помещение подсобное	4,2		4,2				торгов. 20.11.2017 г.
	27ж	помещение подсобное	2,4		2,4				торгов. 20.11.2017 г.
	33	санузел	2,4		2,4				торгов. 20.11.2017 г.
	34	коридор	19,9		19,9				торгов. 20.11.2017 г.
	35	помещение техническое	6,9		6,9				торгов. 20.11.2017 г.
	38	помещение подсобное	11,2		11,2				торгов. 20.11.2017 г.
Итого по помещению			630,3	197,6	432,7				
Нежилые помещения всего			630,3	197,6	432,7				
в т.ч. Торговые			630,3	197,6	432,7				

Помещение № 1 Тип: Нежилое

ф.25

Сведениями о соблюдении требований пункта 4 части 17 статьи 51 Градостроительного кодекса Российской Федерации ГБУ МосгорБТИ не располагает (ком.14,14а,17,18)

Этаж	№№ комнат	Характеристики комнат и помещений	Площадь общая, кв.м.			Площадь помещений вспомогательного использования (с коэф.), кв.м.			Высота, см.	Примечание Дата обследования
			всего	в том числе		в том числе				
				основн.	вспом.	лоджий	балконов	прочих		
1	1	комната охраны	8,5	8,5				420	торгов. 20.11.2017 г.	
	2	тамбур	29,6		29,6				торгов. 20.11.2017 г.	
	3	помещение подсобное	4,9		4,9				торгов. 20.11.2017 г.	
	3а	помещение подсобное	3,8		3,8				торгов. 20.11.2017 г.	
	4	зал обеденный	352,3	352,3					общепит 20.11.2017 г.	
	5	зал	79,2		79,2				общепит 20.11.2017 г.	
	6	помещение подсобное	0,6		0,6				торгов. 20.11.2017 г.	
	7	касса	7,0	7,0					торгов. 20.11.2017 г.	
	8	коридор	1,4		1,4				торгов. 20.11.2017 г.	
	9	помещение специальное	2,9	2,9					торгов. 20.11.2017 г.	
	10	комната охраны	3,3	3,3					торгов. 20.11.2017 г.	

Адрес (иное описание местоположения):
 город Москва, Никольская улица, дом 25

стр. 3

11	коридор	5,3	5,3		торгов.	20.11.2017 г.
12	тамбур	3,5	3,5		торгов.	20.11.2017 г.
13	кабинет	6,8	6,8		торгов.	20.11.2017 г.
14	зал операционный	48,3	48,3		торгов.	20.11.2017 г.
14а	коридор	3,8	3,8		торгов.	20.11.2017 г.
15	помещение специальное	1,1	1,1		торгов.	20.11.2017 г.
16	коридор	1,6	1,6		торгов.	20.11.2017 г.
17	касса	2,1	2,1		торгов.	20.11.2017 г.
18	касса	2,5	2,5		торгов.	20.11.2017 г.
19	помещение специальное	1,3	1,3		торгов.	20.11.2017 г.
20	санузел	1,6	1,6		торгов.	20.11.2017 г.
21	тамбур	4,7	4,7		торгов.	20.11.2017 г.
22	холл лифтовой	14,6	14,6		торгов.	20.11.2017 г.
23	комната охраны	9,9	9,9		торгов.	20.11.2017 г.
24	кухня	70,8	70,8		общепит	20.11.2017 г.
25	тамбур	6,1	6,1		общепит	20.11.2017 г.
26	помещение подсобное	3,0	3,0		общепит	20.11.2017 г.
27	умывальная	8,3	8,3		общепит	20.11.2017 г.
28	уборная	1,6	1,6		общепит	20.11.2017 г.
29	уборная	1,6	1,6		общепит	20.11.2017 г.
30	уборная	1,6	1,6		общепит	20.11.2017 г.
31	уборная	1,6	1,6		общепит	20.11.2017 г.
32	коридор	121,1	121,1		торгов.	20.11.2017 г.
33	помещение подсобное	8,1	8,1		общепит	20.11.2017 г.
34	тамбур	1,8	1,8		общепит	20.11.2017 г.
Итого по помещению		826,2	446,0	380,2		
Нежилые помещения всего		826,2	446,0	380,2		
в т.ч. Торговые		290,2	93,7	196,5		
Общественного питания		536,0	352,3	183,7		

Помещение № II Тип: Нежилое

ф.25

Этаж	№№ комнат	Характеристики комнат и помещений	Площадь общая, кв.м.		Площадь помещений вспомогательного использования (с коэф.), кв.м.			Высота, см.	Примечание Дата обследования
			всего	в том числе	в том числе				
					основн.	вспом.	лоджий		
1	1	мусоросборник	13,0	13,0				420	торгов. 20.11.2017 г.
Итого по помещению			13,0	13,0					

ЭКСПЛИКАЦИЯ К ПОЭТАЖНОМУ ПЛАНУ

Адрес (иное описание местоположения)
Российская Федерация, город Москва, внутригородская-территория муниципальный округ
Тверской, Никольская улица, дом 25

Помещение № 1а Тип: Нежилое

Этаж	№ комнат	Характеристики комнат и помещений	Площадь общая, кв.м.			Площадь помещений вспомогательного использования (с коэф.), кв.м.			Высота, см.	Дата обследования
			всего	в том числе		в том числе				
				основн.	вспом.	лоджий	балконов	прочих		
1	1	зал	32,5		32,5				420	торгов. 25.04.2023 г.
	2	санузел	1,7		1,7					торгов. 25.04.2023 г.
Итого по помещению			34,2		34,2					
Нежилые помещения всего			34,2		34,2					
в т.ч. Торговые			34,2		34,2					

Дополнительные сведения по помещению:

Дополнительные сведения по зданию:

Адрес зарегистрирован в Адресном реестре объектов недвижимости города Москвы 03.02.2000 г. № 1000160

Дата изготовления экспликации 26.04.2023 г.

Номер заказа № 23 04 000349 от 17.04.2023

Исполнитель



Хохлова В. В.



ЭКСПЛИКАЦИЯ К ПОЭТАЖНОМУ ПЛАНУ

Адрес (иное описание местоположения)
Российская Федерация, город Москва, внутригородская территория муниципальный округ
Тверской, Никольская улица, дом 25

Помещение № 16 Тип: Нежилое

Этаж	№ комнат	Характеристики комнат и помещений	Площадь общая, кв.м.		Площадь помещений вспомогательного использования (с коэф.), кв.м.			Высота, см.	Дата обследования	
			всего	в том числе		в том числе				
				основн.	вспом.	лоджий	балконов			прочих
1	1	зал	63,2		63,2				торгов. 25.04.2023 г.	
	2	санузел	1,5		1,5				торгов. 25.04.2023 г.	
Итого по помещению			64,7		64,7					
Нежилые помещения всего			64,7		64,7					
в т.ч. Торговые			64,7		64,7					

Дополнительные сведения по помещению:

Дополнительные сведения по зданию:

Адрес зарегистрирован в Адресном реестре объектов недвижимости города Москвы 03.02.2000 г. № 1000160

Дата изготовления экспликации 26.04.2023 г.

Номер заказа № 23 04 000349 от 17.04.2023

Исполнитель



Хохлова В. В.



Адрес (иное описание местоположения):
 город Москва, Никольская улица, дом 25

стр. 4

Нежилые помещения всего	13,0		13,0				
в т.ч. Торговые	13,0		13,0				

Помещение № 1 Тип: Нежилое

ф.25

Этаж	№№ комнат	Характеристики комнат и помещений	Площадь общая, кв.м.		Площадь помещений вспомогательного использования (с коэф.), кв.м.			Высота, см.	Примечание
			всего	в том числе		в том числе			
				основн.	вспом.	лоджий	балконов		прочих
2	1	зал торговый	93,9	93,9				419	торгов. 20.11.2017 г.
	1а	помещение подсобное	38,9		38,9				торгов. 20.11.2017 г.
	1б	помещение подсобное	2,7		2,7				торгов. 20.11.2017 г.
	2	зал торговый	8,9	8,9					торгов. 20.11.2017 г.
	3	зал торговый	39,4	39,4					торгов. 20.11.2017 г.
	4	зал торговый	64,1	64,1					торгов. 20.11.2017 г.
	4а	помещение подсобное	11,0		11,0				торгов. 20.11.2017 г.
	5	зал торговый	64,7	64,7					торгов. 20.11.2017 г.
	5а	помещение подсобное	10,1		10,1				торгов. 20.11.2017 г.
	5б	коридор	4,4		4,4				торгов. 20.11.2017 г.
	5в	помещение подсобное	5,8		5,8				торгов. 20.11.2017 г.
	5г	помещение подсобное	5,2		5,2				торгов. 20.11.2017 г.
	5д	помещение подсобное	5,4		5,4				торгов. 20.11.2017 г.
	6	холл лифтовой	9,0		9,0				торгов. 20.11.2017 г.
	7	умывальная	2,1		2,1				торгов. 20.11.2017 г.
	7а	уборная	1,4		1,4				торгов. 20.11.2017 г.
	8	уборная	1,3		1,3				торгов. 20.11.2017 г.
	9	уборная	1,3		1,3				торгов. 20.11.2017 г.
	10	умывальная	2,0		2,0				торгов. 20.11.2017 г.
	10а	помещение подсобное	1,3		1,3				торгов. 20.11.2017 г.
	11	зал торговый	104,9	104,9					торгов. 20.11.2017 г.
	11а	помещение подсобное	21,2		21,2				торгов. 20.11.2017 г.
	12	коридор	254,0		254,0				торгов. 20.11.2017 г.
	12а	помещение подсобное	3,0		3,0				торгов. 20.11.2017 г.
	13	зал торговый	64,6	64,6					торгов. 20.11.2017 г.
	14	помещение подсобное	3,6		3,6				торгов. 20.11.2017 г.
	15	зал торговый	43,9	43,9					торгов. 20.11.2017 г.
	15а	помещение подсобное	3,3		3,3				торгов. 20.11.2017 г.
	16	зал торговый	59,7	59,7					торгов. 20.11.2017 г.

Адрес (иное описание местоположения):
город Москва, Никольская улица, дом 25

стр. 5

Итого по помещению	931,1	544,1	387,0				
Нежилые помещения всего	931,1	544,1	387,0				
в т.ч. Торговые	931,1	544,1	387,0				

Помещение № I Тип: Нежилое

ф.25

Этаж	№№ комнат	Характеристики комнат и помещений	Площадь общая, кв.м.		Площадь помещений вспомогательного использования (с коэф.), кв.м.			Высота, см.	Примечание Дата обследования	
			всего	в том числе		в том числе				
				основн.	вспом.	лоджий	балконов			прочих
3	1	зал торговый	135,7	135,7			418	торгов. 20.11.2017 г.		
	3	зал торговый	43,0	43,0				торгов. 20.11.2017 г.		
	3а	зал торговый	12,8	12,8				торгов. 20.11.2017 г.		
	4	зал торговый	44,5	44,5				торгов. 20.11.2017 г.		
	4а	помещение подсобное	6,5		6,5			торгов. 20.11.2017 г.		
	4б	помещение подсобное	6,5		6,5			торгов. 20.11.2017 г.		
	4в	зал торговый	64,5	64,5				торгов. 20.11.2017 г.		
	4д	помещение подсобное	1,1		1,1			торгов. 20.11.2017 г.		
	4г	зал торговый	39,7	39,7				торгов. 20.11.2017 г.		
	4е	помещение подсобное	1,4		1,4			торгов. 20.11.2017 г.		
	5	помещение подсобное	5,3		5,3			торгов. 20.11.2017 г.		
	5а	помещение подсобное	4,6		4,6			торгов. 20.11.2017 г.		
	5б	коридор	1,8		1,8			торгов. 20.11.2017 г.		
	6	холл лифтовой	9,1		9,1			торгов. 20.11.2017 г.		
	7	умывальная	2,1		2,1			торгов. 20.11.2017 г.		
	7а	уборная	1,3		1,3			торгов. 20.11.2017 г.		
	8	уборная	1,3		1,3			торгов. 20.11.2017 г.		
	9	уборная	1,3		1,3			торгов. 20.11.2017 г.		
	10	умывальная	3,5		3,5			торгов. 20.11.2017 г.		
	11	зал торговый	96,7	96,7				торгов. 20.11.2017 г.		
	11а	зал торговый	41,0	41,0				торгов. 20.11.2017 г.		
	12	коридор	249,8		249,8			торгов. 20.11.2017 г.		
	12а	зал торговый	12,2	12,2				торгов. 20.11.2017 г.		
	13	зал торговый	55,6	55,6				торгов. 20.11.2017 г.		
	13а	помещение подсобное	3,4		3,4			торгов. 20.11.2017 г.		
	13б	помещение подсобное	0,7		0,7			торгов. 20.11.2017 г.		
	13в	помещение подсобное	3,7		3,7			торгов. 20.11.2017 г.		
	14	помещение подсобное	4,7		4,7			торгов. 20.11.2017 г.		

Адрес (иное описание местоположения):
 город Москва, Никольская улица, дом 25

стр. 6

	15	зал торговый	44,3	44,3					торгов. 20.11.2017 г.
	15а	помещение подсобное	2,9		2,9				торгов. 20.11.2017 г.
	16	зал торговый	59,0	59,0					торгов. 20.11.2017 г.
Итого по помещению			960,0	649,0	311,0				
Нежилые помещения всего			960,0	649,0	311,0				
в т.ч. Торговые			960,0	649,0	311,0				

Помещение № 1 Тип: Нежилое

ф.25

Этаж	№№ комнат	Характеристики комнат и помещений	Площадь общая, кв.м.			Площадь помещений вспомогательного использования (с коэф.), кв.м.			Высота, см.	Примечание
			всего	в том числе		в том числе				
				основн.	вспом.	лоджий	балконов	прочих		Дата обследования
4	1	зал торговый	135,5	135,5				420	торгов. 20.11.2017 г.	
	2	зал торговый	13,6	13,6					торгов. 20.11.2017 г.	
	3	зал торговый	95,5	95,5					торгов. 20.11.2017 г.	
	4	раздевалка	48,7		48,7				торгов. 20.11.2017 г.	
	4а	санузел	2,1		2,1				торгов. 20.11.2017 г.	
	4б	санузел	2,1		2,1				торгов. 20.11.2017 г.	
	4в	раздевалка	37,5		37,5				торгов. 20.11.2017 г.	
	4г	душевая	3,5		3,5				торгов. 20.11.2017 г.	
	4д	душевая	4,4		4,4				торгов. 20.11.2017 г.	
	4е	уборная	2,1		2,1				торгов. 20.11.2017 г.	
	4ж	умывальная	3,6		3,6				торгов. 20.11.2017 г.	
	5	помещение техническое	26,4		26,4				торгов. 20.11.2017 г.	
	6	холл лифтовой	9,1		9,1				торгов. 20.11.2017 г.	
	7	санузел	2,0		2,0				торгов. 20.11.2017 г.	
	7а	уборная	1,4		1,4				торгов. 20.11.2017 г.	
	8	уборная	1,3		1,3				торгов. 20.11.2017 г.	
	9	уборная	1,3		1,3				торгов. 20.11.2017 г.	
	10	умывальная	3,5		3,5				торгов. 20.11.2017 г.	
	11	зал торговый	107,1	107,1					торгов. 20.11.2017 г.	
	11а	помещение подсобное	12,3		12,3				торгов. 20.11.2017 г.	
	12	коридор	173,3		173,3				торгов. 20.11.2017 г.	
	12а	зал торговый	87,6	87,6					торгов. 20.11.2017 г.	
	12б	помещение подсобное	8,7		8,7				торгов. 20.11.2017 г.	
	13	зал торговый	68,2	68,2					торгов. 20.11.2017 г.	
	14	зал торговый	49,0	49,0					торгов. 20.11.2017 г.	

Адрес (иное описание местоположения):
 город Москва, Никольская улица, дом 25

стр. 7

	15	зал торговый	60,5	60,5					торгов. 20.11.2017 г.
Итого по помещению			960,3	617,0	343,3				
Нежилые помещения всего			960,3	617,0	343,3				
в т.ч. Торговые			960,3	617,0	343,3				

Помещение № I Тип: Нежилое

ф.25

Этаж	№№ комнат	Характеристики комнат и помещений	Площадь общая, кв.м.		Площадь помещений вспомогательного использования (с коэф.), кв.м.			Высота, см.	Примечание Дата обследования	
			всего	в том числе		в том числе				
				основн.	вспом.	лоджий	балконов			прочих
5	1	зал	82,8		82,8				торгов. 20.11.2017 г.	
	1а	помещение подсобное	2,3		2,3				торгов. 20.11.2017 г.	
	1б	помещение подсобное	13,9		13,9				торгов. 20.11.2017 г.	
	2	зал торговый	35,9	35,9					торгов. 20.11.2017 г.	
	2а	зал торговый	12,8	12,8					торгов. 20.11.2017 г.	
	3	кабинет	25,8	25,8					торгов. 20.11.2017 г.	
	3а	зал торговый	7,9	7,9					торгов. 20.11.2017 г.	
	3б	кабинет	11,9	11,9					торгов. 20.11.2017 г.	
	3в	кабинет	11,0	11,0					торгов. 20.11.2017 г.	
	3г	кабинет	40,7	40,7					торгов. 20.11.2017 г.	
	3д	кабинет	11,2	11,2					торгов. 20.11.2017 г.	
	3е	кабинет	11,8	11,8					торгов. 20.11.2017 г.	
	3ж	помещение подсобное	7,0		7,0				торгов. 20.11.2017 г.	
	3з	помещение подсобное	4,8		4,8				торгов. 20.11.2017 г.	
	3и	коридор	6,6		6,6				торгов. 20.11.2017 г.	
	4	помещение подсобное	10,0		10,0				торгов. 20.11.2017 г.	
	5	коридор	3,7		3,7				торгов. 20.11.2017 г.	
	6	холл лифтовой	9,1		9,1				торгов. 20.11.2017 г.	
	7	умывальная	4,4		4,4				торгов. 20.11.2017 г.	
	7а	санузел	1,3		1,3				торгов. 20.11.2017 г.	
	8	уборная	1,3		1,3				торгов. 20.11.2017 г.	
	9	уборная	1,3		1,3				торгов. 20.11.2017 г.	
	10	санузел	1,3		1,3				торгов. 20.11.2017 г.	
	11	помещение подсобное	12,3		12,3				торгов. 20.11.2017 г.	
	12	зал	185,5		185,5				торгов. 20.11.2017 г.	
	12а	зал	23,1		23,1				торгов. 20.11.2017 г.	
	12б	помещение подсобное	15,4		15,4				торгов. 20.11.2017 г.	

Адрес (иное описание местоположения):
город Москва, Никольская улица, дом 25

стр. 8

	12в	помещение подсобное	7,7		7,7				торгов. 20.11.2017 г.
	13	коридор	171,5		171,5				торгов. 20.11.2017 г.
	14	зал	175,0		175,0				торгов. 20.11.2017 г.
Итого по помещению			909,3	169,0	740,3				
Нежилые помещения всего			909,3	169,0	740,3				
в т.ч. Торговые			909,3	169,0	740,3				

Помещение № I Тип: Нежилое

ф.25

Этаж	№№ комнат	Характеристики комнат и помещений	Площадь общая, кв.м.			Площадь помещений вспомогательного использования (с коэф.), кв.м.			Высота, см.	Примечание Дата обследования
			всего	в том числе		в том числе				
				основн.	вспом.	лоджий	балконов	прочих		
6	1	коридор	439,7		439,7				420	торгов. 20.11.2017 г.
	1а	кабинет	19,0	19,0						торгов. 20.11.2017 г.
	1б	кабинет	18,9	18,9						торгов. 20.11.2017 г.
	1в	кабинет	10,5	10,5						торгов. 20.11.2017 г.
	1г	кабинет	13,6	13,6						торгов. 20.11.2017 г.
	1д	кабинет	7,0	7,0						торгов. 20.11.2017 г.
	1е	помещение подсобное	7,9		7,9					торгов. 20.11.2017 г.
	1ж	помещение подсобное	1,6		1,6					торгов. 20.11.2017 г.
	1з	помещение подсобное	1,4		1,4					торгов. 20.11.2017 г.
	1и	зал	57,5		57,5					торгов. 20.11.2017 г.
	1к	помещение подсобное	11,7		11,7					торгов. 20.11.2017 г.
	1л	кабинет	6,4	6,4						торгов. 20.11.2017 г.
	1м	кабинет	17,9	17,9						торгов. 20.11.2017 г.
	1н	кабинет	23,5	23,5						торгов. 20.11.2017 г.
	1о	коридор	6,8		6,8					торгов. 20.11.2017 г.
	1п	кабинет	30,0	30,0						торгов. 20.11.2017 г.
	1р	помещение подсобное	2,2		2,2					торгов. 20.11.2017 г.
	1с	кабинет	27,1	27,1						торгов. 20.11.2017 г.
	1т	кабинет	24,6	24,6						торгов. 20.11.2017 г.
	1у	кабинет	13,1	13,1						торгов. 20.11.2017 г.
	1ф	помещение подсобное	8,9		8,9					торгов. 20.11.2017 г.
	1х	санузел	1,0		1,0					торгов. 20.11.2017 г.
	1ц	санузел	1,0		1,0					торгов. 20.11.2017 г.
	2	холл лифтовой	9,0		9,0					торгов. 20.11.2017 г.
	3	помещение техническое	11,0		11,0					торгов. 20.11.2017 г.

Адрес (иное описание местоположения):
город Москва, Никольская улица, дом 25

стр. 9

	4	умывальная	3,4		3,4				торгов. 20.11.2017 г.
	5	уборная	1,3		1,3				торгов. 20.11.2017 г.
	6	уборная	1,3		1,3				торгов. 20.11.2017 г.
	7	санузел	3,5		3,5				торгов. 20.11.2017 г.
Итого по помещению			780,8	211,6	569,2				
Нежилые помещения всего			780,8	211,6	569,2				
в т.ч. Торговые			780,8	211,6	569,2				

Помещение № I Тип: Нежилое

ф.25

Этаж	№№ комнат	Характеристики комнат и помещений	Площадь общая, кв.м.		Площадь помещений вспомогательного использования (с коэф.), кв.м.			Высота, см.	Примечание Дата обследования	
			всего	в том числе		в том числе				
				основн.	вспом.	лоджий	балконов			прочих
7	1	помещение подсобное	2,2		2,2				торгов. 20.11.2017 г.	
	2	офис	15,7	15,7					торгов. 20.11.2017 г.	
	3	офис	23,8	23,8					торгов. 20.11.2017 г.	
	4	офис	52,2	52,2					торгов. 20.11.2017 г.	
	5	офис	20,3	20,3					торгов. 20.11.2017 г.	
	6	умывальная	4,4		4,4				торгов. 20.11.2017 г.	
	7	уборная	1,1		1,1				торгов. 20.11.2017 г.	
	8	коридор	14,4		14,4				торгов. 20.11.2017 г.	
Итого по помещению			134,1	112,0	22,1					
Нежилые помещения всего			134,1	112,0	22,1					
в т.ч. Торговые			134,1	112,0	22,1					

Тип: Нежилое

ф.25

Этаж	№№ комнат	Характеристики комнат и помещений	Площадь общая, кв.м.		Площадь помещений вспомогательного использования (с коэф.), кв.м.			Высота, см.	Примечание Дата обследования	
			всего	в том числе		в том числе				
				основн.	вспом.	лоджий	балконов			прочих
1	а	помещение техническое	4,5		4,5				прочая 20.11.2017 г.	
	а1	помещение техническое	0,6		0,6				прочая 20.11.2017 г.	
	а2	лифт	1,1		1,1				прочая 20.11.2017 г.	
	а3	лифт	1,1		1,1				прочая 20.11.2017 г.	
	б1	помещение техническое	2,7		2,7				прочая 20.11.2017 г.	
	б2	лифт	2,2		2,2				прочая 20.11.2017 г.	
	б3	лифт	2,2		2,2				прочая 20.11.2017 г.	
Итого по помещению			14,4		14,4					

Адрес (иное описание местоположения):
город Москва, Никольская улица, дом 25

стр. 10

Нежилые помещения всего	14,4	14,4					
в т.ч. Прочие	14,4	14,4					

Тип: Нежилое

ф.25

Этаж	№№ комнат	Характеристики комнат и помещений	Площадь общая, кв.м.		Площадь помещений вспомогательного использования (с коэф.), кв.м.			Высота, см.	Примечание
			всего	в том числе		в том числе			
				основн.	вспом.	лоджий	балконов		прочих
антрес. 1	а	помещение техническое	4,5		4,5			320	прочая 20.11.2017 г.
	а1	помещение техническое	0,6		0,6				прочая 20.11.2017 г.
	б	помещение техническое	3,3		3,3				прочая 20.11.2017 г.
Итого по помещению			8,4		8,4				
Нежилые помещения всего			8,4		8,4				
в т.ч. Прочие			8,4		8,4				

Тип: Нежилое

ф.25

Этаж	№№ комнат	Характеристики комнат и помещений	Площадь общая, кв.м.		Площадь помещений вспомогательного использования (с коэф.), кв.м.			Высота, см.	Примечание
			всего	в том числе		в том числе			
				основн.	вспом.	лоджий	балконов		прочих
2	а	помещение техническое	4,7		4,7			320	прочая 20.11.2017 г.
	а1	помещение техническое	0,6		0,6				прочая 20.11.2017 г.
	б	помещение техническое	2,9		2,9				прочая 20.11.2017 г.
Итого по помещению			8,2		8,2				
Нежилые помещения всего			8,2		8,2				
в т.ч. Прочие			8,2		8,2				

Тип: Нежилое

ф.25

Этаж	№№ комнат	Характеристики комнат и помещений	Площадь общая, кв.м.		Площадь помещений вспомогательного использования (с коэф.), кв.м.			Высота, см.	Примечание
			всего	в том числе		в том числе			
				основн.	вспом.	лоджий	балконов		прочих
антрес. 2	а	помещение техническое	4,7		4,7			320	прочая 20.11.2017 г.
	а1	помещение техническое	0,6		0,6				прочая 20.11.2017 г.
	б	помещение техническое	2,9		2,9				прочая 20.11.2017 г.
Итого по помещению			8,2		8,2				
Нежилые помещения всего			8,2		8,2				
в т.ч. Прочие			8,2		8,2				

Адрес (иное описание местоположения):
 город Москва, Никольская улица, дом 25

стр. 11

Тип: Нежилое

ф.25

Этаж	№№ комнат	Характеристики комнат и помещений	Площадь общая, кв.м.			Площадь помещений вспомогательного использования (с коэф.), кв.м.			Высота, см.	Примечание
			всего	в том числе		в том числе				
				основн.	вспом.	лоджий	балконов	прочих		Дата обследования
3	а	помещение техническое	4,7		4,7				320	прочая 20.11.2017 г.
	а1	помещение техническое	0,6		0,6					прочая 20.11.2017 г.
	б	помещение техническое	2,9		2,9					прочая 20.11.2017 г.
Итого по помещению			8,2		8,2					
Нежилые помещения всего			8,2		8,2					
в т.ч. Прочие			8,2		8,2					

Тип: Нежилое

ф.25

Этаж	№№ комнат	Характеристики комнат и помещений	Площадь общая, кв.м.			Площадь помещений вспомогательного использования (с коэф.), кв.м.			Высота, см.	Примечание
			всего	в том числе		в том числе				
				основн.	вспом.	лоджий	балконов	прочих		Дата обследования
антрес. 3	а	помещение техническое	4,7		4,7				320	прочая 20.11.2017 г.
	а1	помещение техническое	0,6		0,6					прочая 20.11.2017 г.
	б	помещение техническое	2,9		2,9					прочая 20.11.2017 г.
Итого по помещению			8,2		8,2					
Нежилые помещения всего			8,2		8,2					
в т.ч. Прочие			8,2		8,2					

Тип: Нежилое

ф.25

Этаж	№№ комнат	Характеристики комнат и помещений	Площадь общая, кв.м.			Площадь помещений вспомогательного использования (с коэф.), кв.м.			Высота, см.	Примечание
			всего	в том числе		в том числе				
				основн.	вспом.	лоджий	балконов	прочих		Дата обследования
4	а	помещение техническое	4,7		4,7				320	прочая 20.11.2017 г.
	а1	помещение техническое	0,6		0,6					прочая 20.11.2017 г.
	б	помещение техническое	2,9		2,9					прочая 20.11.2017 г.
Итого по помещению			8,2		8,2					
Нежилые помещения всего			8,2		8,2					
в т.ч. Прочие			8,2		8,2					

Адрес (иное описание местоположения):
 город Москва, Никольская улица, дом 25

стр. 12

Тип: Нежилое

ф.25

Этаж	№№ комнат	Характеристики комнат и помещений	Площадь общая, кв.м.		Площадь помещений вспомогательного использования (с коэф.), кв.м.			Высота, см.	Примечание
			всего	в том числе		в том числе			
				основн.	вспом.	лоджий	балконов		прочих
антрес. 4	а	помещение техническое	4,7		4,7				прочая 20.11.2017 г.
	а1	помещение техническое	0,6		0,6				прочая 20.11.2017 г.
	б	помещение техническое	2,9		2,9				прочая 20.11.2017 г.
Итого по помещению			8,2		8,2				
Нежилые помещения всего			8,2		8,2				
в т.ч. Прочие			8,2		8,2				

Тип: Нежилое

ф.25

Этаж	№№ комнат	Характеристики комнат и помещений	Площадь общая, кв.м.		Площадь помещений вспомогательного использования (с коэф.), кв.м.			Высота, см.	Примечание
			всего	в том числе		в том числе			
				основн.	вспом.	лоджий	балконов		прочих
5	а	помещение техническое	4,7		4,7				прочая 20.11.2017 г.
	а1	помещение техническое	0,6		0,6				прочая 20.11.2017 г.
	б	помещение техническое	2,9		2,9				прочая 20.11.2017 г.
Итого по помещению			8,2		8,2				
Нежилые помещения всего			8,2		8,2				
в т.ч. Прочие			8,2		8,2				

Тип: Нежилое

ф.25

Этаж	№№ комнат	Характеристики комнат и помещений	Площадь общая, кв.м.		Площадь помещений вспомогательного использования (с коэф.), кв.м.			Высота, см.	Примечание
			всего	в том числе		в том числе			
				основн.	вспом.	лоджий	балконов		прочих
антрес. 5	а	помещение техническое	4,7		4,7				прочая 20.11.2017 г.
	а1	помещение техническое	0,6		0,6				прочая 20.11.2017 г.
	б	помещение техническое	2,9		2,9				прочая 20.11.2017 г.
Итого по помещению			8,2		8,2				
Нежилые помещения всего			8,2		8,2				
в т.ч. Прочие			8,2		8,2				

Адрес (иное описание местоположения):
 город Москва, Никольская улица, дом 25

стр. 13

Тип: Нежилое

ф.25

Этаж	№№ комнат	Характеристики комнат и помещений	Площадь общая, кв.м.		Площадь помещений вспомогательного использования (с коэф.), кв.м.			Высота, см.	Примечание	
			всего	в том числе		в том числе				
				основн.	вспом.	лоджий	балконов		прочих	Дата обследования
6	а	помещение техническое	5,6		5,6				320	прочая 20.11.2017 г.
	б	помещение техническое	2,9		2,9					прочая 20.11.2017 г.
Итого по помещению			8,5		8,5					
Нежилые помещения всего			8,5		8,5					
в т.ч. Прочие			8,5		8,5					

Тип: Нежилое

ф.25

Этаж	№№ комнат	Характеристики комнат и помещений	Площадь общая, кв.м.		Площадь помещений вспомогательного использования (с коэф.), кв.м.			Высота, см.	Примечание	
			всего	в том числе		в том числе				
				основн.	вспом.	лоджий	балконов		прочих	Дата обследования
7	а	помещение техническое	2,3		2,3				320	прочая 20.11.2017 г.
Итого по помещению			2,3		2,3					
Нежилые помещения всего			2,3		2,3					
в т.ч. Прочие			2,3		2,3					

Тип: Нежилое

ф.25

Этаж	№№ комнат	Характеристики комнат и помещений	Площадь общая, кв.м.		Площадь помещений вспомогательного использования (с коэф.), кв.м.			Высота, см.	Примечание	
			всего	в том числе		в том числе				
				основн.	вспом.	лоджий	балконов		прочих	Дата обследования
подвал	Б	клетка лестничная	12,1		12,1				320	прочая 20.11.2017 г.
Итого по помещению			12,1		12,1					
Нежилые помещения всего			12,1		12,1					
в т.ч. Прочие			12,1		12,1					

Тип: Нежилое

ф.25

Этаж	№№ комнат	Характеристики комнат и помещений	Площадь общая, кв.м.		Площадь помещений вспомогательного использования (с коэф.), кв.м.			Высота, см.	Примечание	
			всего	в том числе		в том числе				
				основн.	вспом.	лоджий	балконов		прочих	Дата обследования
1	А	клетка лестничная	35,4		35,4				320	прочая 20.11.2017 г.
	Б	клетка лестничная	32,0		32,0					прочая 20.11.2017 г.
Итого по помещению			67,4		67,4					
Нежилые помещения всего			67,4		67,4					

Адрес (иное описание местоположения):
 город Москва, Никольская улица, дом 25

стр. 14

в т.ч. Прочие	67,4	67,4					
---------------	------	------	--	--	--	--	--

Тип: Нежилое

ф.25

Этаж	№№ комнат	Характеристики комнат и помещений	Площадь общая, кв.м.		Площадь помещений вспомогательного использования (с коэф.), кв.м.			Высота, см.	Примечание
			всего	в том числе		в том числе			
				основн.	вспом.	лоджий	балконов		прочих
2	А	клетка лестничная	35,4		35,4			320	прочая 20.11.2017 г.
	Б	клетка лестничная	37,6		37,6				прочая 20.11.2017 г.
Итого по помещению			73,0		73,0				
Нежилые помещения всего			73,0		73,0				
в т.ч. Прочие			73,0		73,0				

Тип: Нежилое

ф.25

Этаж	№№ комнат	Характеристики комнат и помещений	Площадь общая, кв.м.		Площадь помещений вспомогательного использования (с коэф.), кв.м.			Высота, см.	Примечание
			всего	в том числе		в том числе			
				основн.	вспом.	лоджий	балконов		прочих
3	А	клетка лестничная	35,2		35,2			320	прочая 20.11.2017 г.
	Б	клетка лестничная	32,3		32,3				прочая 20.11.2017 г.
Итого по помещению			67,5		67,5				
Нежилые помещения всего			67,5		67,5				
в т.ч. Прочие			67,5		67,5				

Тип: Нежилое

ф.25

Этаж	№№ комнат	Характеристики комнат и помещений	Площадь общая, кв.м.		Площадь помещений вспомогательного использования (с коэф.), кв.м.			Высота, см.	Примечание
			всего	в том числе		в том числе			
				основн.	вспом.	лоджий	балконов		прочих
4	А	клетка лестничная	35,2		35,2			320	прочая 20.11.2017 г.
	Б	клетка лестничная	32,3		32,3				прочая 20.11.2017 г.
Итого по помещению			67,5		67,5				
Нежилые помещения всего			67,5		67,5				
в т.ч. Прочие			67,5		67,5				

Тип: Нежилое

ф.25

Этаж	№№ комнат	Характеристики комнат и помещений	Площадь общая, кв.м.		Площадь помещений вспомогательного использования (с коэф.), кв.м.			Высота, см.	Примечание
			всего	в том числе		в том числе			
				основн.	вспом.	лоджий	балконов		прочих
5	А	клетка лестничная	35,2		35,2			320	прочая 20.11.2017 г.

Адрес (иное описание местоположения):
город Москва, Никольская улица, дом 25

стр. 15

	Б	клетка лестничная	32,3	32,3				прочая 20.11.2017 г.
Итого по помещению			67,5	67,5				
Нежилые помещения всего			67,5	67,5				
в т.ч. Прочие			67,5	67,5				

Тип: Нежилое

ф.25

Этаж	№№ комнат	Характеристики комнат и помещений	Площадь общая, кв.м.		Площадь помещений вспомогательного использования (с коэф.), кв.м.			Высота, см.	Примечание
			всего	в том числе		в том числе			
				основн.	вспом.	лоджий	балконов		прочих
6	А	клетка лестничная	22,7	22,7				320	прочая 20.11.2017 г.
	Б	клетка лестничная	19,6	19,6					прочая 20.11.2017 г.
Итого по помещению			42,3	42,3					
Нежилые помещения всего			42,3	42,3					
в т.ч. Прочие			42,3	42,3					

Тип: Нежилое

ф.25

Этаж	№№ комнат	Характеристики комнат и помещений	Площадь общая, кв.м.		Площадь помещений вспомогательного использования (с коэф.), кв.м.			Высота, см.	Примечание
			всего	в том числе		в том числе			
				основн.	вспом.	лоджий	балконов		прочих
7	А	клетка лестничная	23,6	23,6				320	прочая 20.11.2017 г.
Итого по помещению			23,6	23,6					
Нежилые помещения всего			23,6	23,6					
в т.ч. Прочие			23,6	23,6					

ИТОГО	Площадь общая, кв.м.		Площадь помещений вспомогательного использования (с коэф.), кв.м.			Примечание	
	всего	в том числе		в том числе			
		основн.	вспом.	лоджий	балконов		прочих
Итого по зданию	6665,2	2946,3	3718,9				
Нежилые помещения всего	6665,2	2946,3	3718,9				
в т.ч. Торговые	5609,1	2594,0	3015,1				
Общественного питания	536,0	352,3	183,7				
Прочие	520,1	520,1					

Адрес зарегистрирован в Адресном реестре объектов недвижимости города Москвы 03.02.2000 г. № 1000160

Экспликация на 15 страницах

10.03.2018 г.

Исполнитель *Общ.* _____

Хохлова В. В.

Прочие этаж 1: пом. I (к. 6-20)

Руководитель группы
 по инвентаризации строений
 и сооружений государственного
 образца г. Москвы Ту
 И.Н. Запорожан

ПОЭТАЖНЫЙ ПЛАН

по адресу: Никольская ул.
наименование ул. (просп., бульв. и т.д.)

домовл. (вл.) --- дом 25
нужное подчеркнуть

корпус --- строение (сооружение) ---
нужное подчеркнуть

квартал № 2 Центральный АО г. Москвы

ГБУ МосгорБТИ
Архивное управление
Архивная копия

СТИ
ление
тия

ПОДВАЛ



Проект и тех. заключение ООО "СПЕКТРА"

Зак. № 74 34 302451

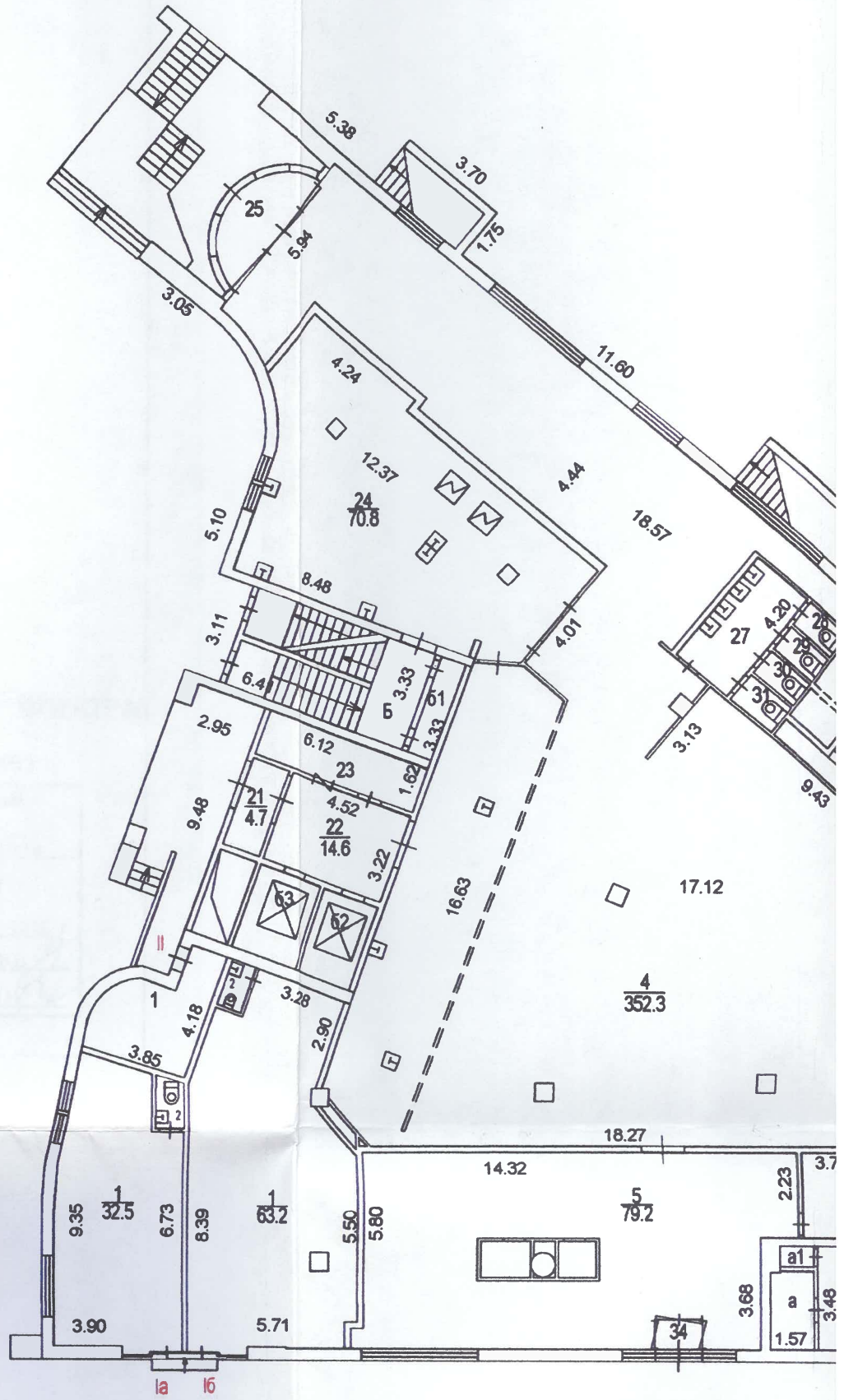
Изменения в поэтажный план	
По кварт. №	по подвалу
ВНЕСЕНЫ	
" 20 "	ноября 2017 г.
Исполнитель	Хохлова В.В.
Проверил	Запорожан И.Н.

Масштаб 1:200

ПОЭТАЖНЫЙ ПЛ

по адресу: Никольская улица
наименование ул. (просп. б-да и т.д.)
домовл. (вл.) — дом 25
улицное подчёркнут
корпус — строение (сооружение) —
учковое подчёркнут
квартал № 2 Ц

1 ЭТАЖ



ПОЭТАЖНЫЙ ПЛАН

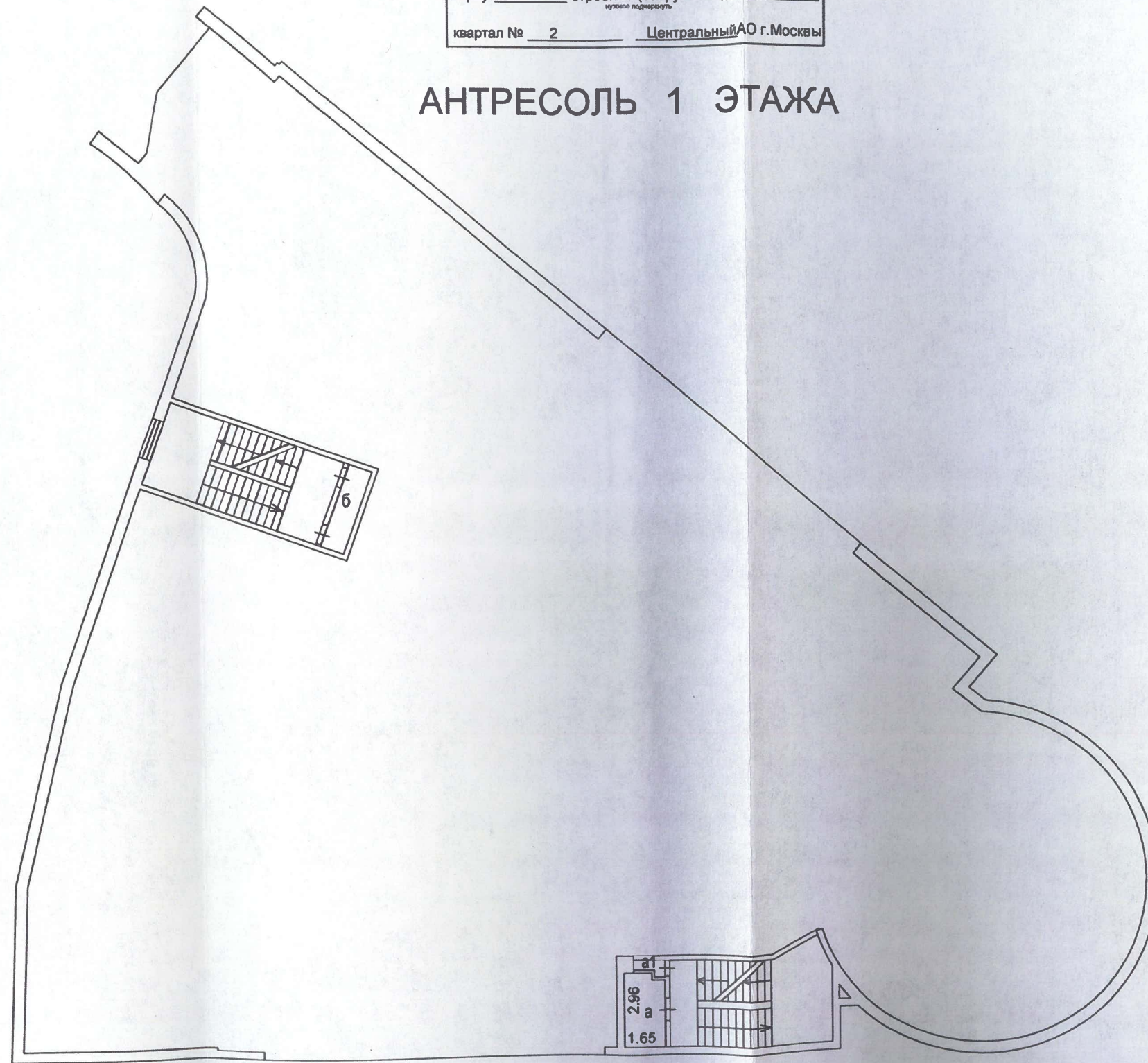
по адресу: Никольская ул.
наименование ул. (просп., бульв. и т.д.)

домовл. (вл.) --- дом 25
нужное подчеркнуть

корпус --- строение (сооружение) ---
нужное подчеркнуть

квартал № 2 Центральный АО г. Москвы

АНТРЕСОЛЬ 1 ЭТАЖА



Проект и тех. заключение ООО "СПЕКТРА"

Зак. № 74 34 302451

Изменения в поэтажный план
По кварт. № антресоль 1 этажа
л/м. № ---

ВНЕСЕНЫ

" 20 " ноября 2017 г.

Исполнитель Хохлова В.В.

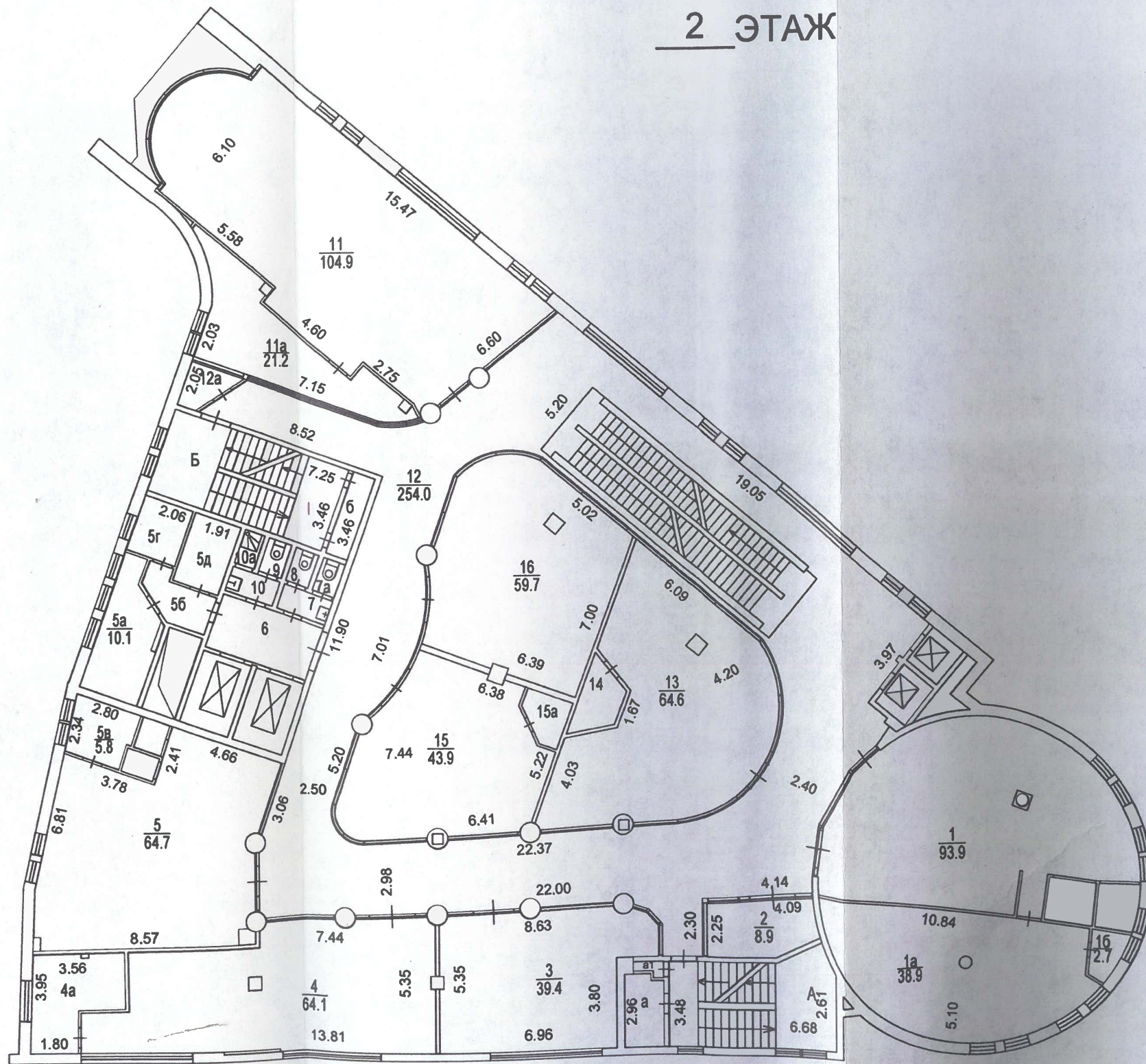
Проверил Запорожан И.Н.

Масштаб 1:200

ПОЭТАЖНЫЙ ПЛАН

по адресу: Никольская ул.
наименование ул. (просп., бульв. и т.д.)
 Домовл. (вл.) — дом 25
нужное подчеркнуть
 корпус — строение (сооружение)
нужное подчеркнуть
 квартал № 2 Центральный АО г.Москвы

2 ЭТАЖ



Проект и тех.заключение ООО "СПЕКТРА"

Зак. № 74 34 302451

Изменения в поэтажный план
 По кварт. № 1 - 2-го этажа
ВНЕСЕНЫ
 " 20 " ноября 2017 г.
 Исполнитель Хохлова В.В.
 Проверил Запорожан И.Н.

Масштаб 1:200

ПОЭТАЖНЫЙ ПЛАН

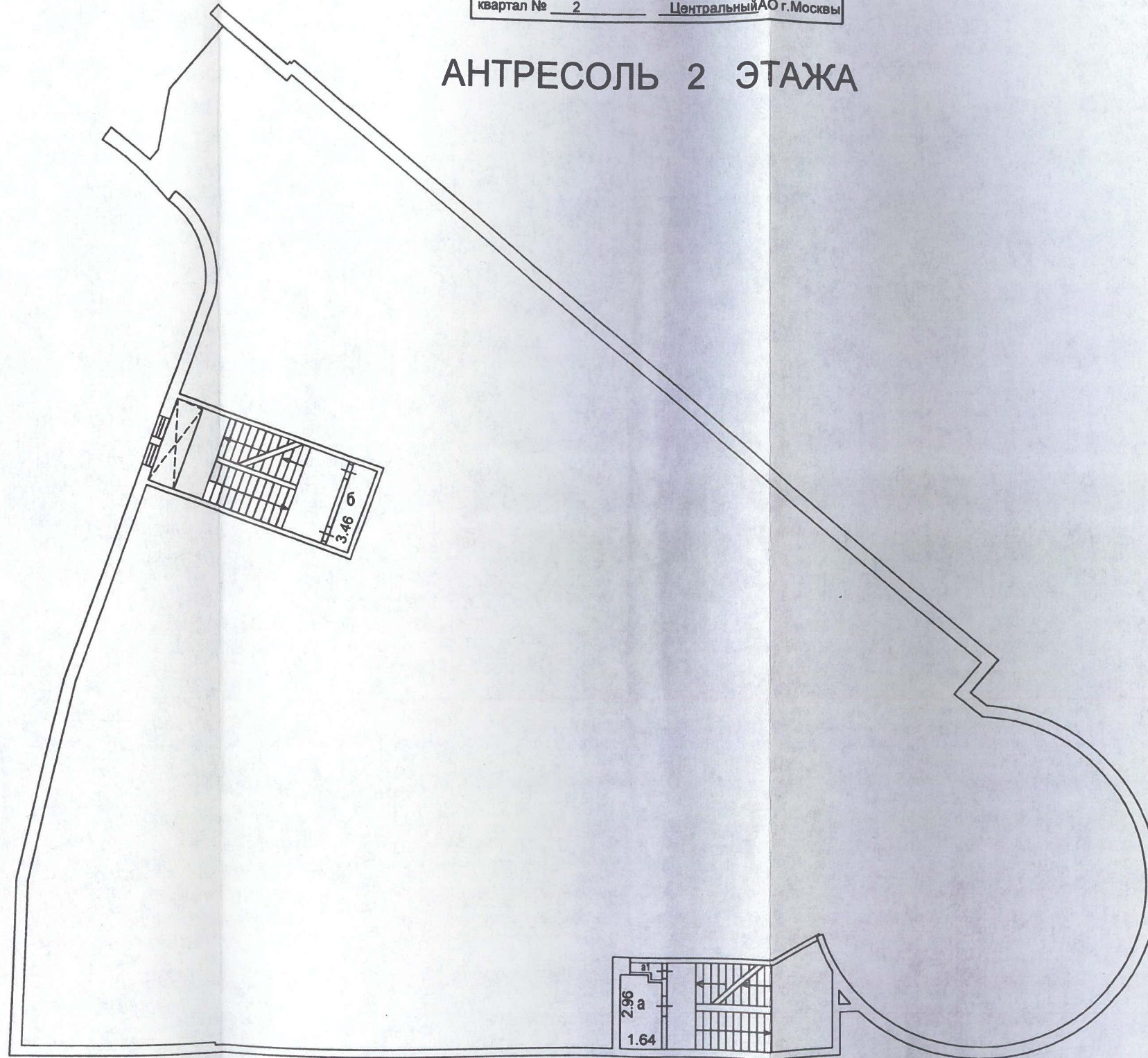
по адресу: Никольская ул.
наименование ул. (просп., бульв. и т.д.)

домовл. (вл.) --- дом 25
нужное подчеркнуть

корпус --- строение (сооружение) ---
нужное подчеркнуть

квартал № 2 Центральный АО г.Москвы

АНТРЕСОЛЬ 2 ЭТАЖА



Проект и тех.заключение ООО "СПЕКТРА"

Зак. № 74 34 302451

Изменения в поэтажный план	
По кварт. №	антресоль 2 этажа
ВНЕСЕНЫ	
" 20 "	ноября 2017 г.
Исполнитель	Хохлова В.В.
Проверил	Запорожан И.И.

Масштаб 1:200

ПОЭТАЖНЫЙ ПЛАН

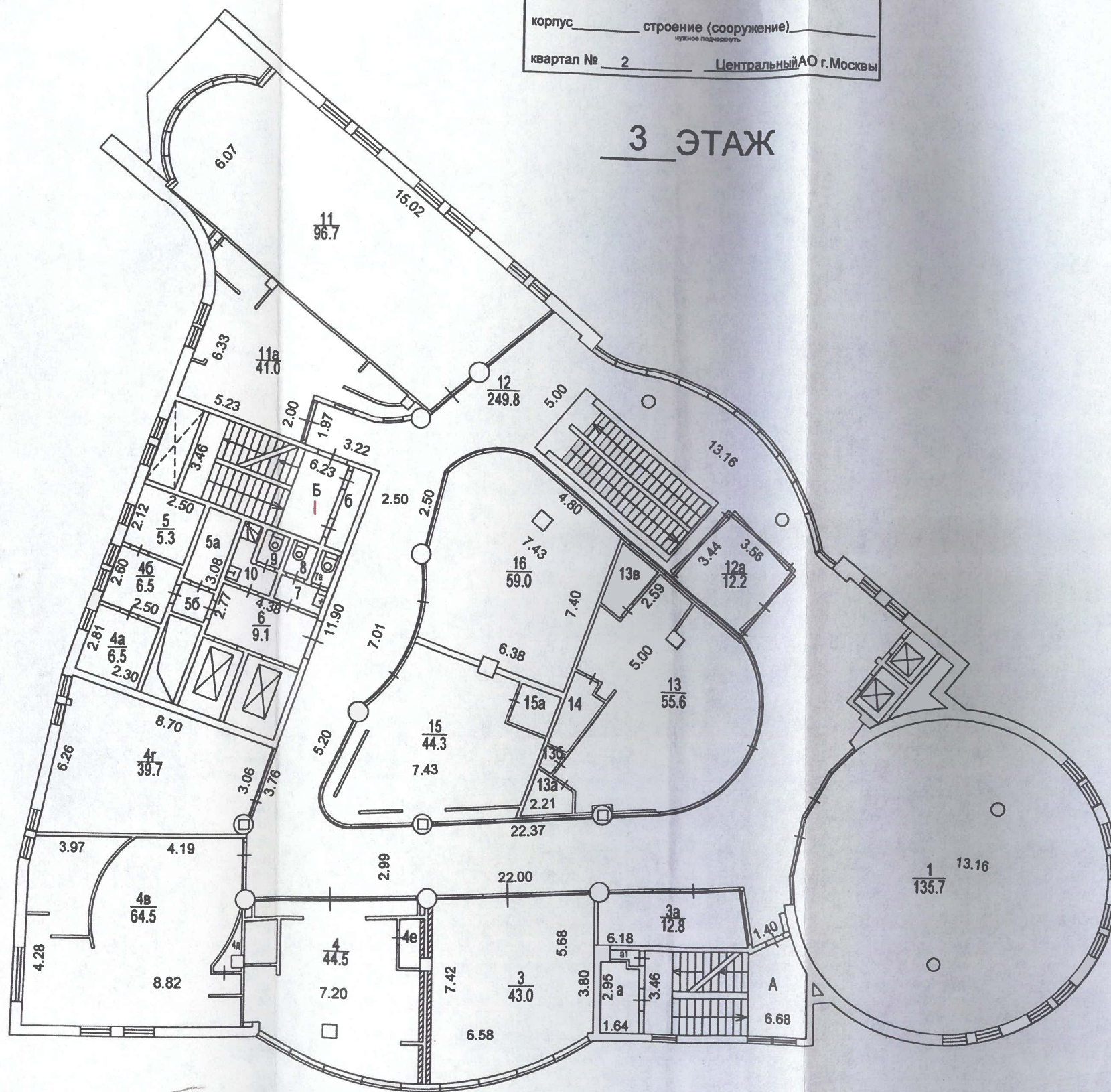
по адресу: Никольская ул.
наименование ул. (просп., бульв. и т.д.)

домовл. (вл.) дом 25
кузовое подчеркнуть

корпус строение (сооружение)
кузовое подчеркнуть

квартал № 2 Центральный АО г. Москвы

3 ЭТАЖ



Проект и тех.заключение ООО "СПЕКТРА"

Зак. № 74 34 302451

Изменения в поэтажный план
 По кварт. № 1 - 3-го этажа
ВНЕСЕНЫ
 " 20 " ноября 2017 г.
 Исполнитель Хохлова В.В.
 Проверил Запорожан И.И.

Масштаб 1:200

ПОЭТАЖНЫЙ ПЛАН

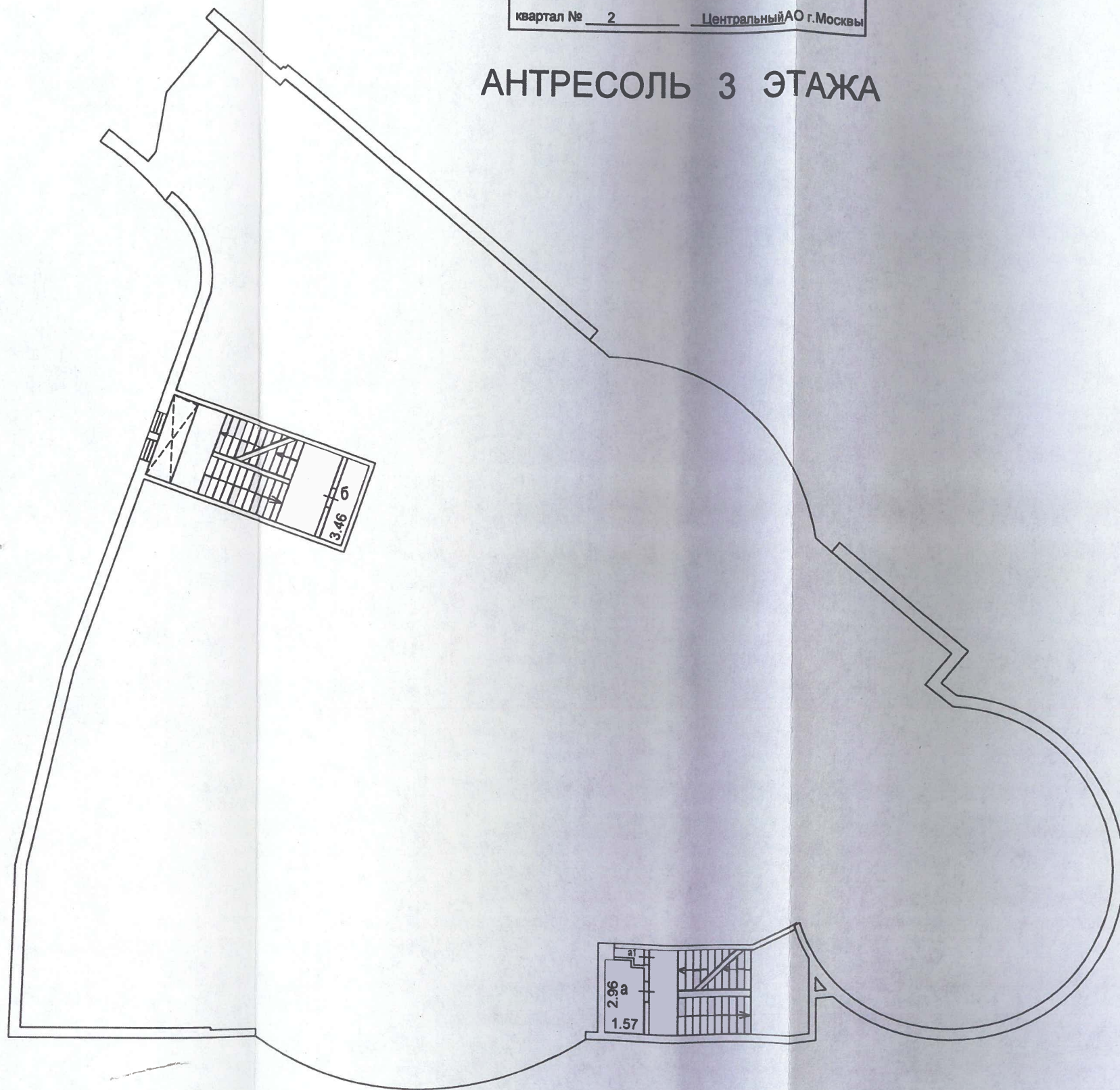
по адресу: Никольская ул.
наименование ул. (просп., бульв. и т.д.)

домовл. (вл.) --- дом 25
нужное подчеркнуть

корпус --- строение (сооружение) ---
нужное подчеркнуть

квартал № 2 Центральный АО г. Москвы

АНТРЕСОЛЬ 3 ЭТАЖА



Проект и тех. заключение ООО "СПЕКТРА"

Зак. № 74 34 302451

Изменения в поэтажный план	
По <small>кварт.</small> <small>пом.</small> №	антресоль 3 этажа
ВНЕСЕНЫ	
" 20 "	ноября 2017 г.
Исполнитель	Хохлова В.В.
Проверил	Запорожан И.И.

Масштаб 1:200

ПОЭТАЖНЫЙ ПЛАН

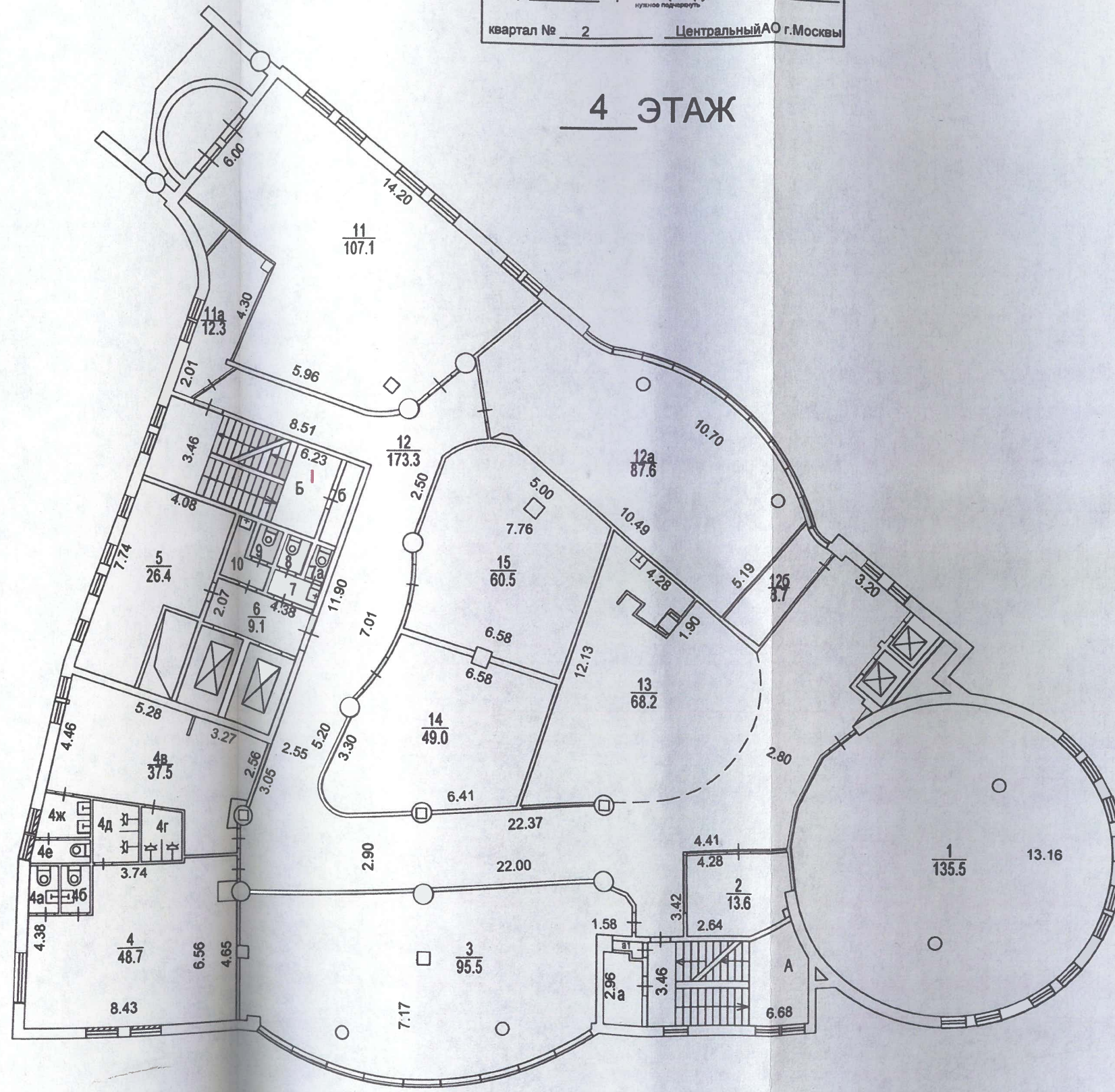
по адресу: Никольская ул.
наименование ул. (просп., бульв. и т.д.)

домовл.(вл.) --- дом 25
нужное подчеркнуть

корпус --- строение (сооружение)
нужное подчеркнуть

квартал № 2 Центральный АО г.Москвы

4 ЭТАЖ



Проект и тех.заключение ООО "СПЕКТРА"

Зак. № 74 34 302451

Изменения в поэтажный план
По кварт. № 1 - 4-го этажа
ВНЕСЕНЫ
" 20 " ноября 2017 г.
Исполнитель Хохлова В.В.
Проверил Запорожан И.И.

Масштаб 1:200

ПОЭТАЖНЫЙ ПЛАН

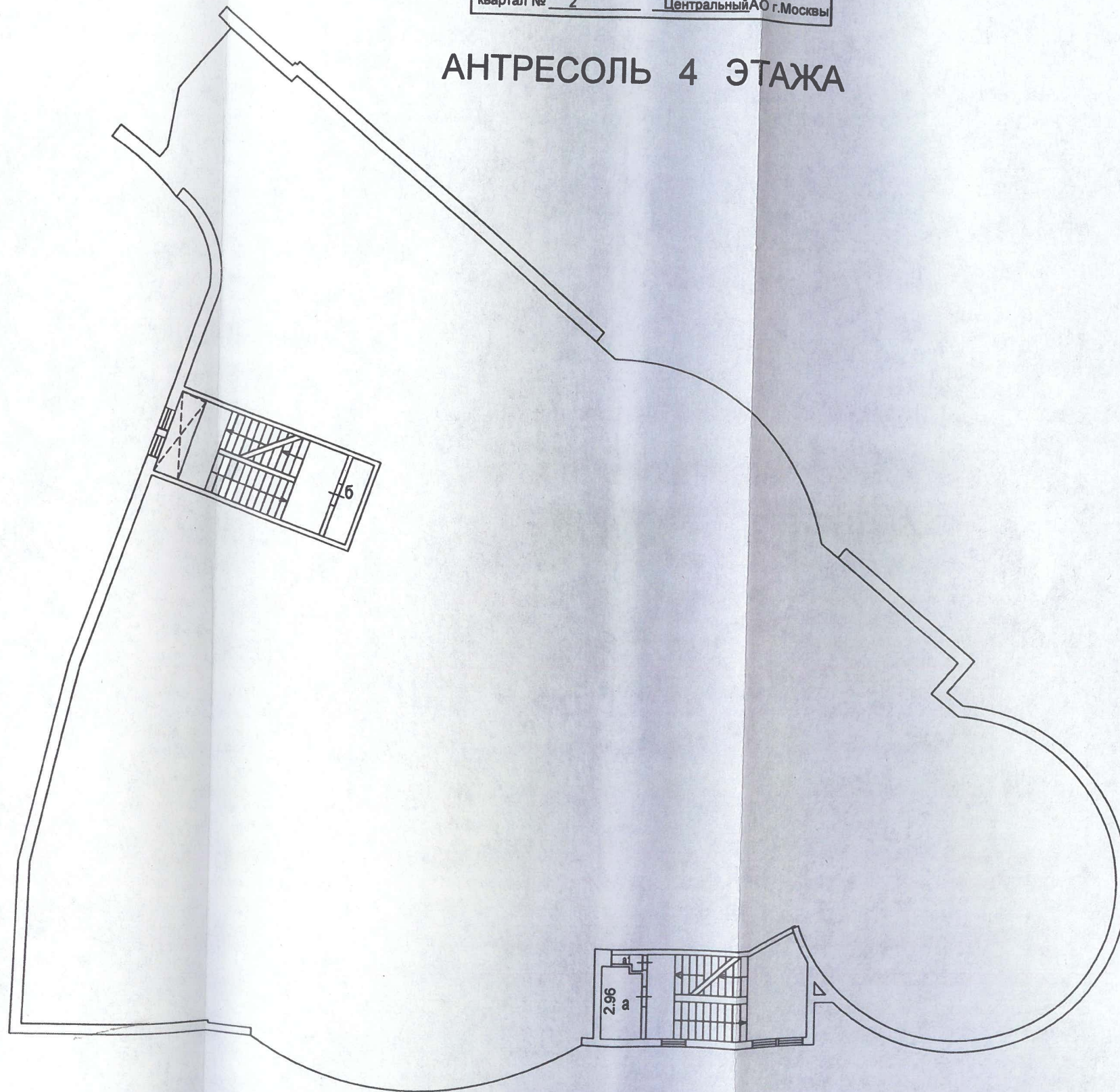
по адресу: Никольская ул.
наименование ул. (просп., бульв. и т.д.)

домовл. (вл.) — дом 25
нужное подчеркнуть

корпус — строение (сооружение) —
нужное подчеркнуть

квартал № 2 Центральный АО г.Москвы

АНТРЕСОЛЬ 4 ЭТАЖА



Проект и тех.заключение ООО "СПЕКТРА"

Зак. № 74 34 302451

Изменения в поэтажный план
По ^{кварт.} ~~пом.~~ № антресоль 4 этажа

ВНЕСЕНЫ

" 20 " ноября 2017 г.

Исполнитель Хохлова В.В.

Проверил Запорожан И.Н.

Масштаб 1:200

ПОЭТАЖНЫЙ ПЛАН

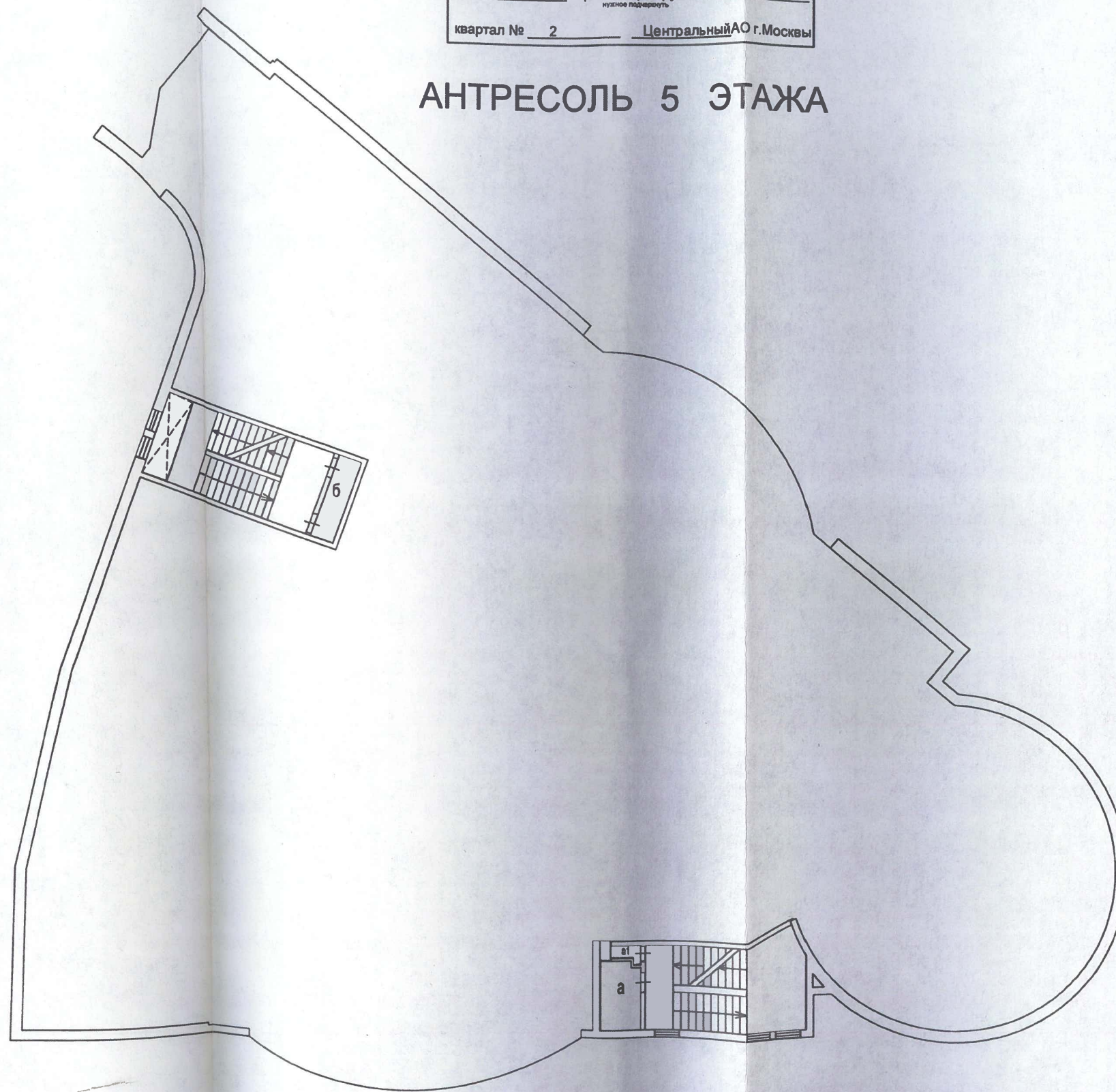
по адресу: Никольская ул.
наименование ул. (просп., бульв. и т.д.)

домовл. (вл.) --- дом 25
нужное подчеркнуть

корпус --- строение (сооружение) ---
нужное подчеркнуть

квартал № 2 Центральный АО г.Москвы

АНТРЕСОЛЬ 5 ЭТАЖА



Проект и тех.заключение ООО "СПЕКТРА"

Зак. № 74 34 302451

Изменения в поэтажный план	
По <small>кварт.</small> № <u>антресоль 5 этажа</u>	
ВНЕСЕНЫ	
" <u>20</u> "	ноября <u>2017</u> г.
Исполнитель <u>Хохлова В.В.</u>	
Проверил <u>Запорожан И.И.</u>	

масштаб 1:200

ПОЭТАЖНЫЙ ПЛАН

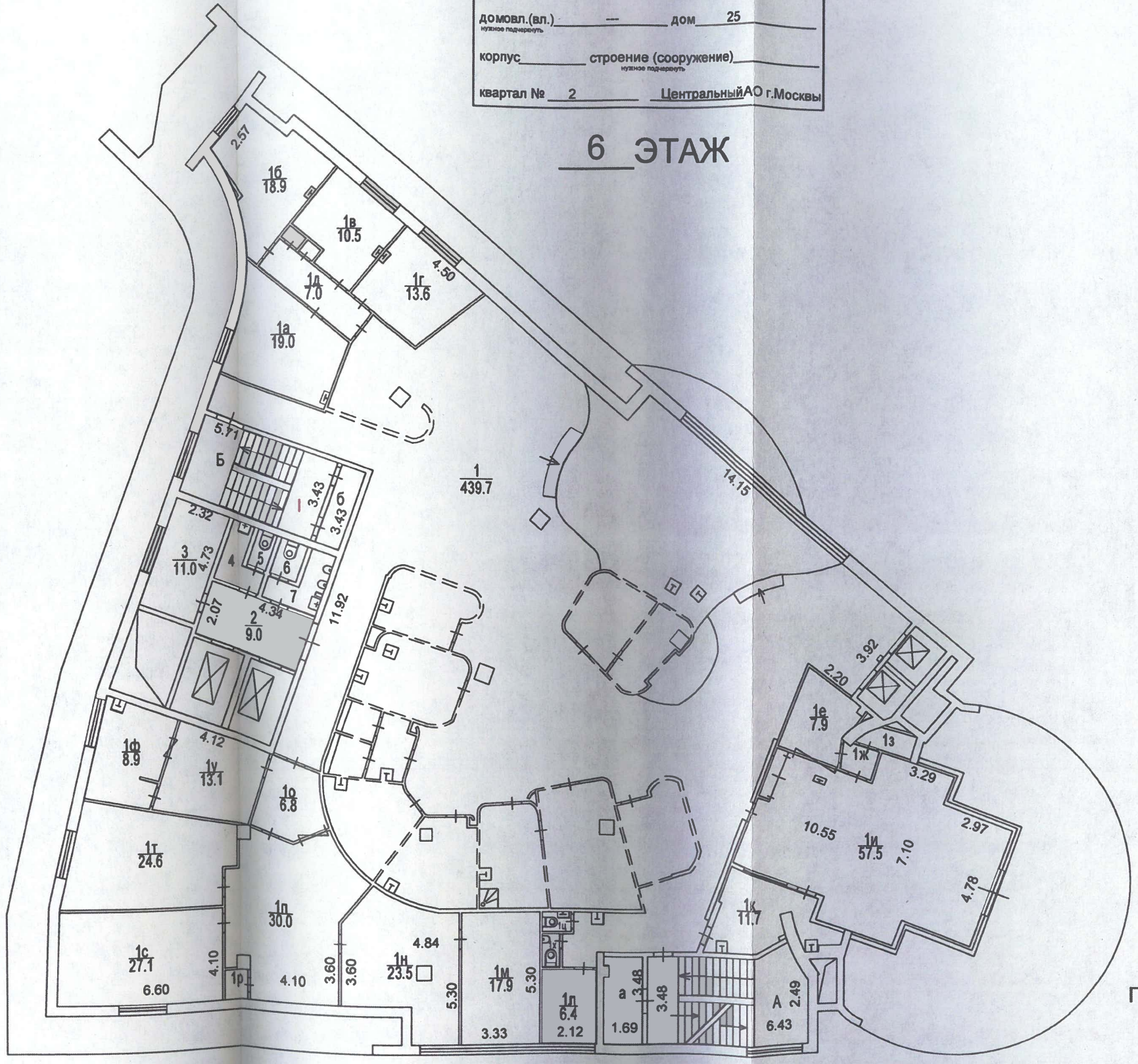
по адресу: Никольская ул.
наименование ул. (просп., бульв. и т.д.)

домовл. (вл.) — дом 25
нужно подчеркнуть

корпус строение (сооружение)
нужно подчеркнуть

квартал № 2 Центральный АО г.Москвы

6 ЭТАЖ



Проект и тех.заключение ООО "СПЕКТРА"
Зак. № 74 34 302451

Изменения в поэтажный план

По кварт. № 1 - 5-го этажа
пом.

ВНЕСЕНЫ

" 20 " ноября 2017 г.

Исполнитель Хохлова В.В.

Проверил Запорожан И.И.

Масштаб 1:200

ПОЭТАЖНЫЙ ПЛАН

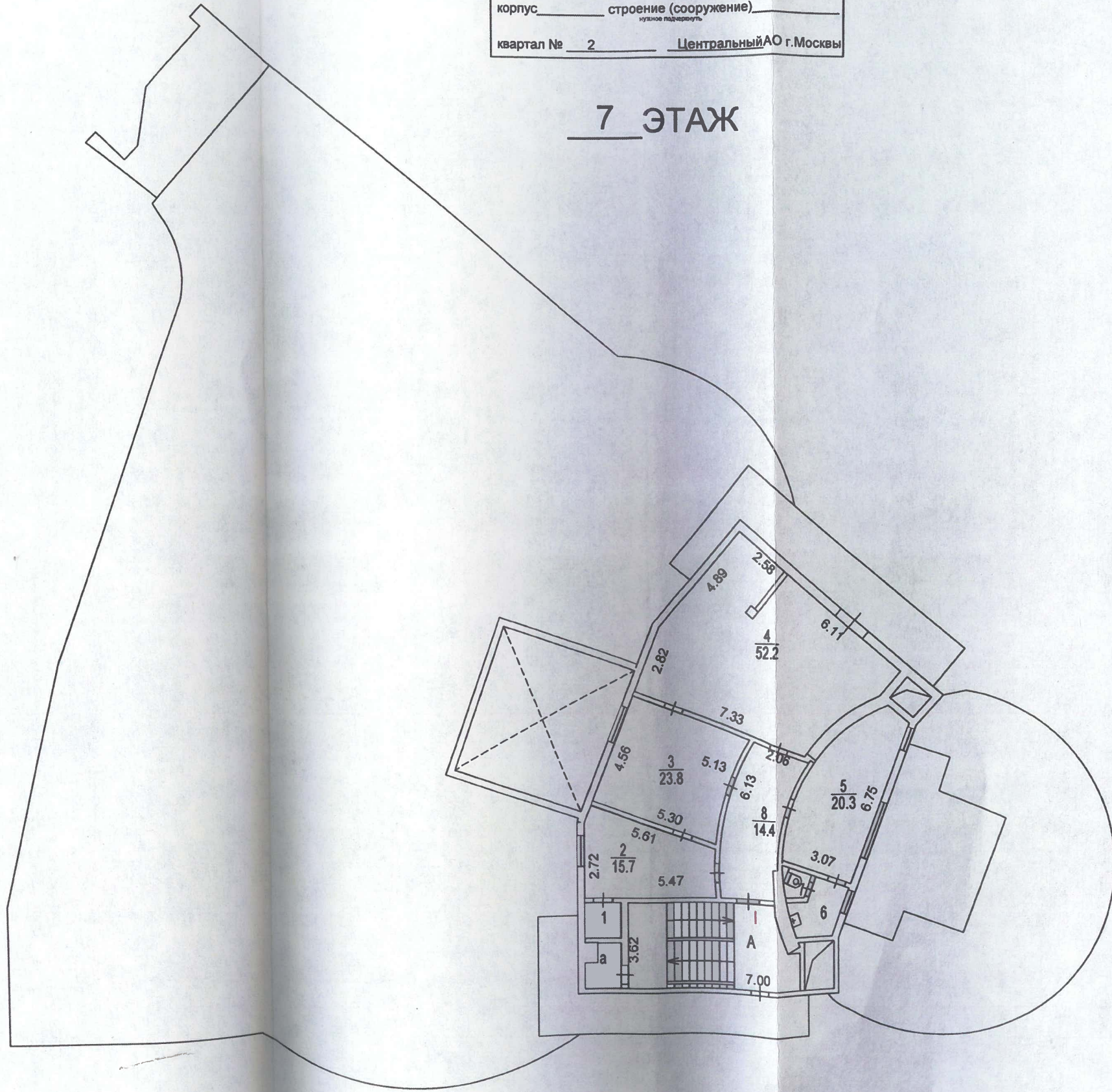
по адресу: Никольская ул.
наименование ул. (просп., бульв. и т.д.)

домовл. (вл.) --- дом 25
нужное подчеркнуть

корпус --- строение (сооружение) ---
нужное подчеркнуть

квартал № 2 Центральный АО г.Москвы

7 ЭТАЖ



Проект и тех.заключение ООО "СПЕКТРА"
Зак. № 74 34 302451

Изменения в поэтажный план
По кварт. № 1 - 7-го этажа
ВНЕСЕНЫ
" 20 " ноября 2017 г.
Исполнитель Хохлова В.В.
Проверил Запорожан И.Н.

Масштаб 1:200

ГБУ МосгорБТИ
Архивное управление
Архивная кодифици

Архивная кодифици

Пронумеровано, пронумеровано и
скреплено печатью 30 листов