

ПОЭТАЖНЫЙ ПЛАН

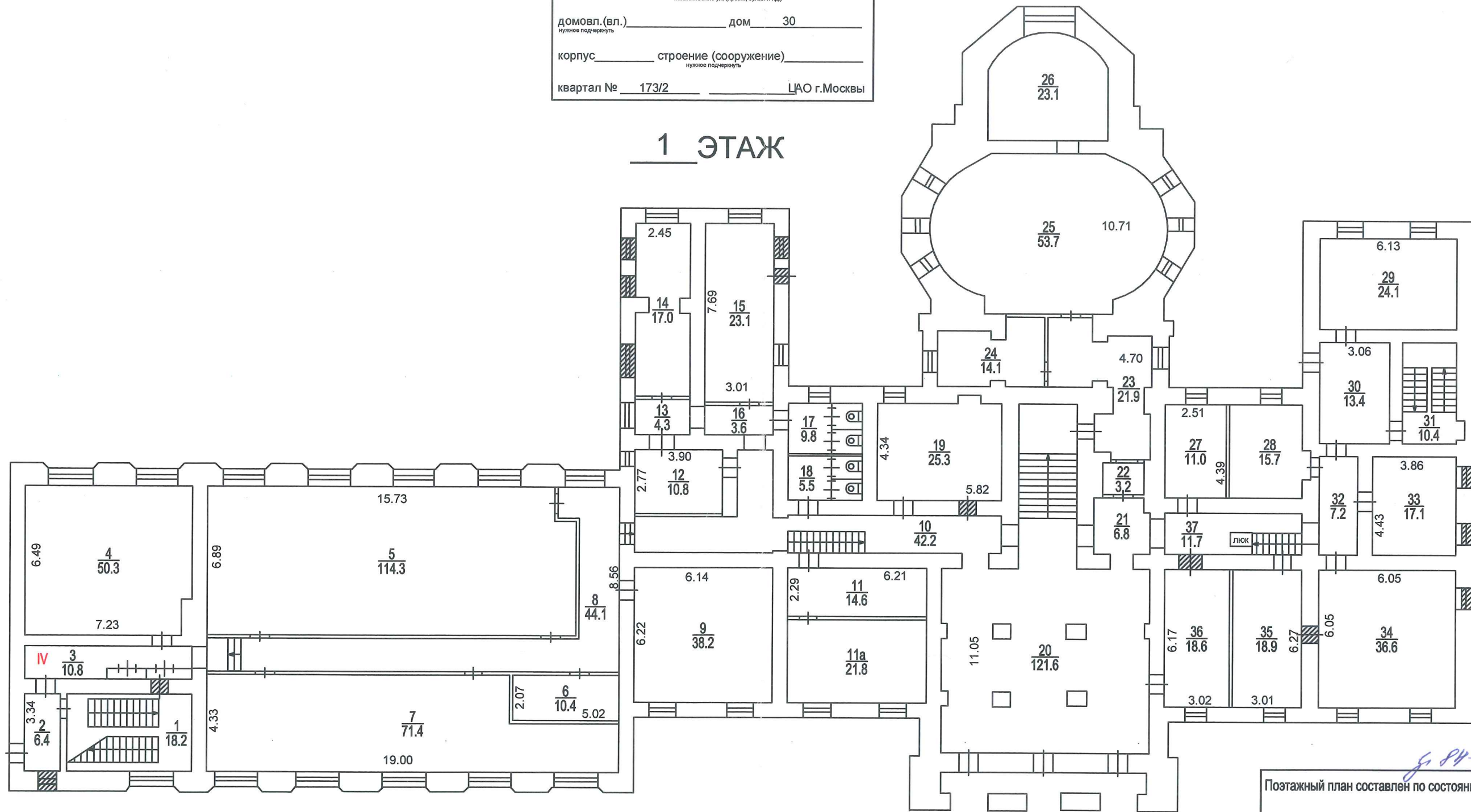
по адресу: Смоленская-Сенная пл.
наименование ул. (просп., бульв. и т.д.)

домовл. (вл.) _____ дом 30
нулевое подчеркнуть

корпус _____ строение (сооружение) _____
нулевое подчеркнуть

квартал № 173/2 ЦАО г.Москвы

1 ЭТАЖ



Поэтажный план составлен по состоянию на

" 11 " 02 2009 г.

П/план снял Алехина Е.С.

Проверил Сайтова С.А.

" 02 " 04 2009 г.

1 Центральное
территориальное бюро
технической инвентаризации
города Москвы

ПОЭТАЖНЫЙ ПЛАН

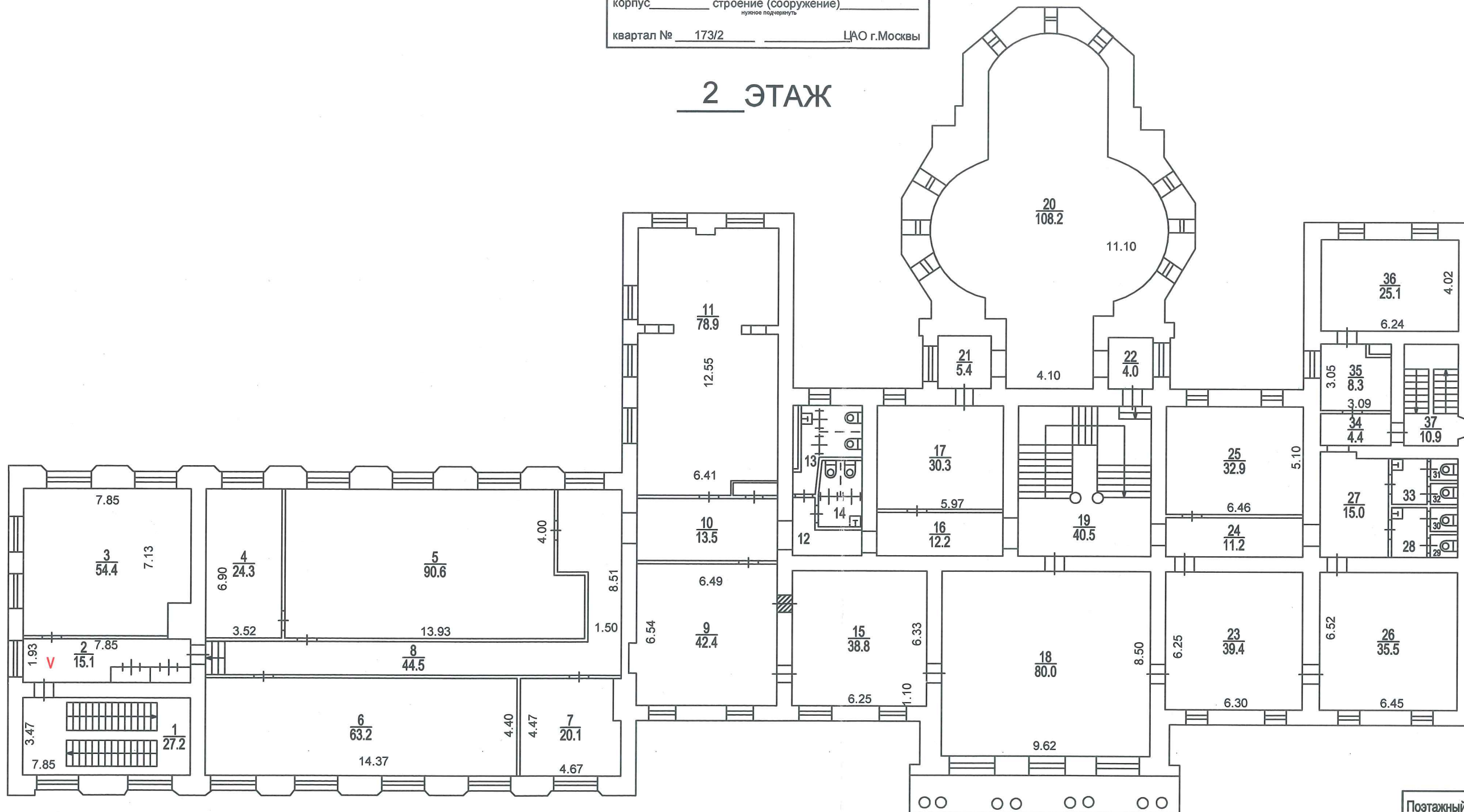
по адресу: Смоленская-Сенная пл.
наименование ул. (просп., бульв. и т.д.)

домовл. (вл.) _____ дом 30
нулевое подчеркнуть

корпус _____ строение (сооружение) _____
нулевое подчеркнуть

квартал № 173/2 ЦАО г.Москвы

2 ЭТАЖ



1 **Центральное
территориальное бюро
технической инвентаризации
города Москвы**

Поэтажный план составлен по состоянию на
" 11 " 02 2009 г.
П/план снял Алехина Е.С.
Проверил Сайтова С.А.
" 02 " 04 2009 г.

ПОЭТАЖНЫЙ ПЛАН

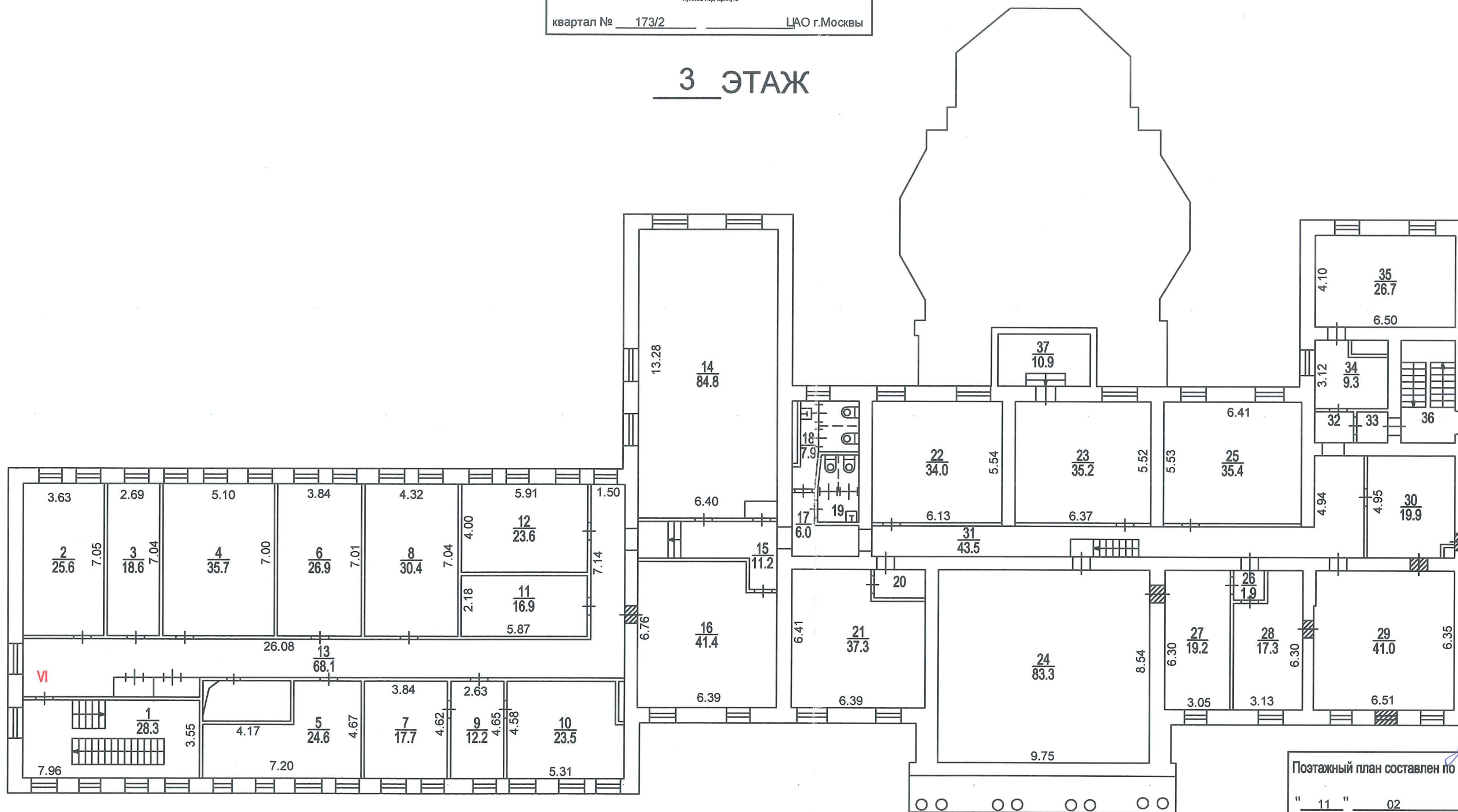
по адресу: Смоленская-Сенная пл.
наименование ул. (просп., бульв. и т.д.)

домовл. (вл.) _____ дом 30
нужное подчеркнуть

корпус _____ строение (сооружение) _____
нужное подчеркнуть

квартал № 173/2 ЦАО г.Москвы

3 ЭТАЖ



Поэтажный план составлен по состоянию на
" 11 " 02 2009 г.
П/план снял Алехина Е.С.
Проверил Сайтова С.А.
" 02 " 04 2009 г.

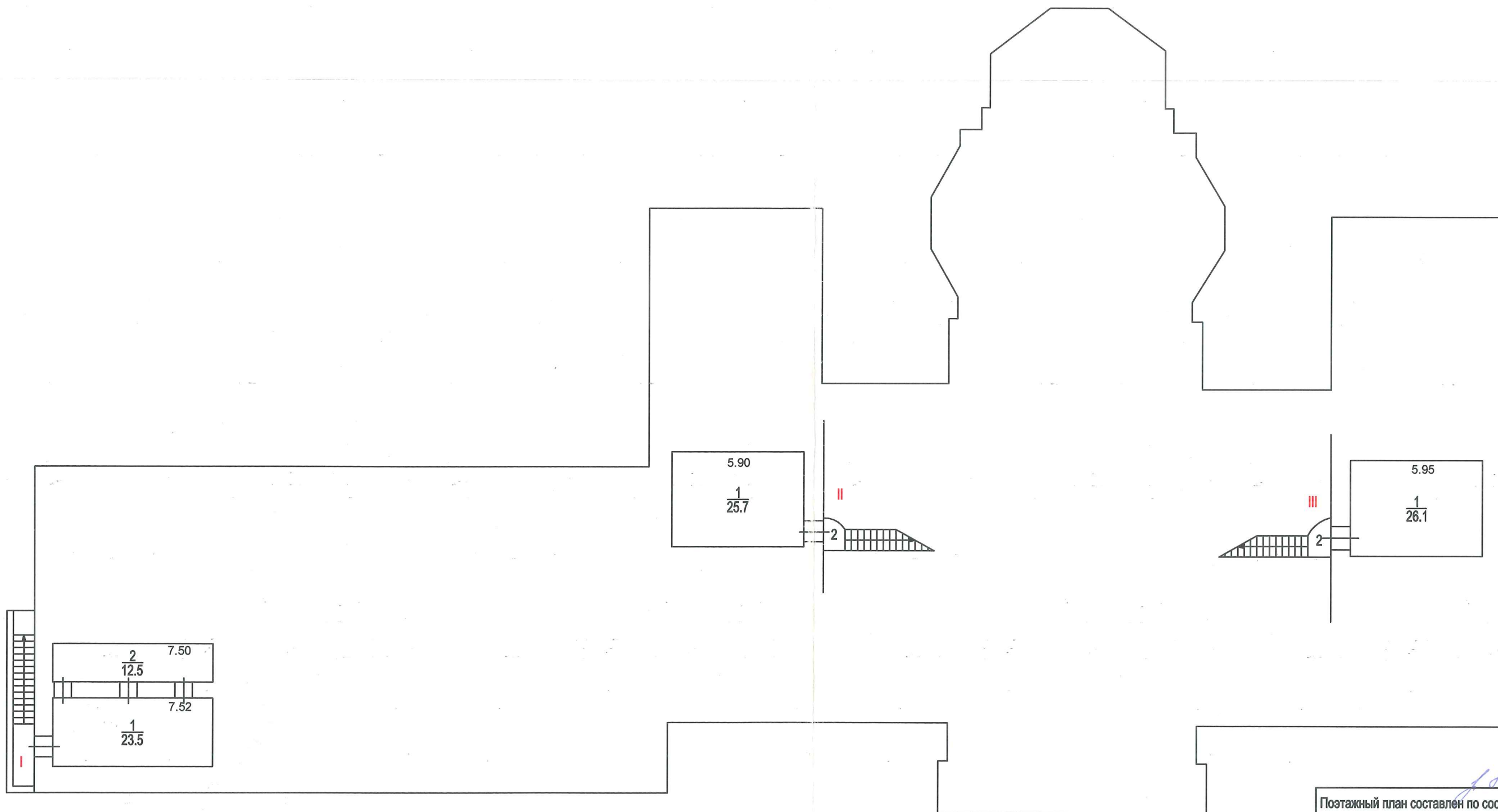
1 Центральное
территориальное бюро
технической инвентаризации
города Москвы

ПОЭТАЖНЫЙ ПЛАН

по адресу: Смоленская-Сенная пл.
наименование ул. (просп., бульв. и т.д.)
домовл. (вл.) _____ дом 30
нужное подчеркнуть
корпус _____ строение (сооружение) _____
нужное подчеркнуть
квартал № 173/2 ЦАО г.Москвы

② Центральное
территориальное бюро
технической инвентаризации
города Москвы

подвал ЭТАЖ



Масштаб 1:200

Руководитель группы по инвентаризации
строений и сооружений
Сайтова С.А.

Поэтажный план составлен по состоянию на
" 11 " 02 2009 г.
П/план снял Алехина Е.С.
Проверил Сайтова С.А.
" 02 " 04 2009 г.